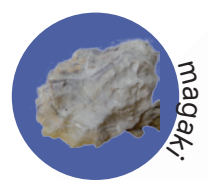
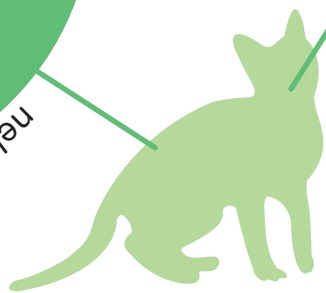
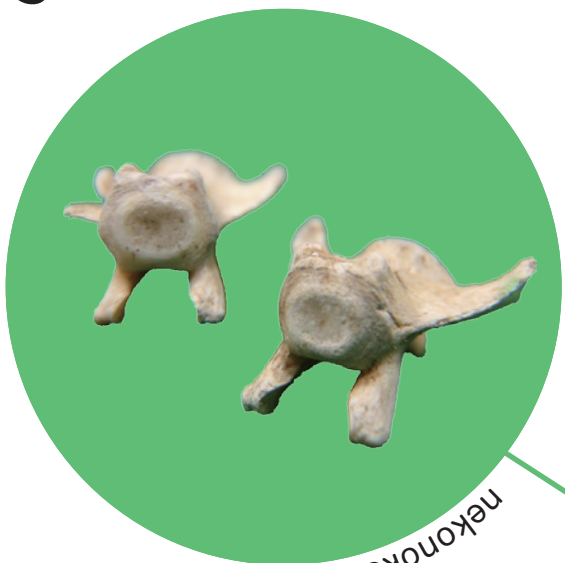




Museum Cafe
—ホットひといき、リフレッシュ—

遺跡の動物骨から読み解く

環境 歴史 食文化



話し手：石丸 恵利子
(広島大学総合博物館 研究員)
専門 / 動物考古学・同位体考古学

縄文時代や江戸時代など、昔の人々はどんな食事をしていただろう。それを解き明かす証拠のひとつが遺跡に残された骨や貝です。過去にタイムスリップして、当時の食文化や動物とのかかわりを探してみよう。

お問い合わせ：広島大学総合博物館
電話：082-424-4212 (火～土：10時～17時)
E-Mail:museum@hiroshima-u.ac.jp

2015年 9月 11日 (金)
18時～19時30分
広島大学東広島キャンパス内
マーメイドカフェ「ラ・プラス」
申込不要・入場無料
※お茶代は各自のご負担となります。