

平成 24 年 9 月 26 日

第 32 回フィールドナビ 広島大学練習船「豊潮丸」一般公開

## 『海洋フィールド調査体験ツアー』開催のお知らせ

広島大学総合博物館では、生物圏科学研究科の協力を得て、広島大学が保有する練習・調査船「豊潮丸」による体験ツアーを実施します。

「豊潮丸」は、中・四国地方で唯一、大学が保有する中型の練習・調査船で、観測機器を数多く搭載し、電気モーターでスクリューを動かす全電気推進システムを採用したスーパーエコシップです。

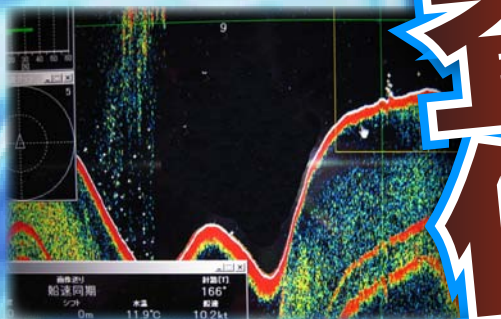
今回の体験ツアーでは、船内設備の紹介や観測機器を用いた海洋調査などが体験できますので、この機会にぜひご乗船下さい！！

- 日 時 平成 24 年 10 月 27 日（土） 10 時～16 時 30 分（日帰り）
- 集合場所 広島大学附属練習船基地（呉市宝町 7-4、呉駅から徒歩 10 分）
- 人数・対象 40 人（対象小学生以上、小学生は保護者同伴）
- 参加費 ひとり 800 円（保険料、資料代含） ※当日徴収します。
- 内 容 豊潮丸船内の観測機器の紹介、洋上での生物採取、海洋生物の分類調査など
- 応募方法 往復ハガキに参加希望者全員の①名前（ふりがな）②性別③保護者名④自宅住所⑤電話番号⑥電子メール⑦学校名⑧学年、返信オモテに応募者の住所・氏名を記入して、下の【お申し込み・お問い合わせ先】までお送り下さい。詳細は返信にてご連絡します。  
※乗船名簿作成のため、乗船者全員の氏名・住所・連絡先が必要  
※応募者多数の時は抽選となります。
- 締め切り 10 月 16 日（火） ※当日必着
- 注意事項 昼食は参加者各自で持参してください。

※当日集合時に誓約書を書いていただきます。

### 【お申し込み・お問い合わせ先】

739-8524 東広島市鏡山1-1-1広島大学総合博物館  
『海洋フィールド調査体験ツアー』係  
電話（082）424-4212（広島市内からは082が必要です）  
電子メール museum@hiroshima-u.ac.jp  
<http://home.hiroshima-u.ac.jp/museum/>



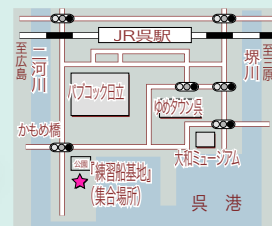
広島大学では、四代目となる練習船『豊潮丸』を平成18年に建造しました。この船は、観測機器を数多く搭載する最新鋭の海洋調査船です。

今回、船内設備の紹介や観測機器を用いた海洋調査を体験できる日帰りツアーを企画しました。大学での研究、特に海洋分野のフィールド調査に興味関心をもつ小・中・高校生の皆さんをご招待します。

# 調査体験ツアー 海洋フィールド 2012

総合博物館第32回  
広島大学練習船『豊潮丸』  
一般公開

- 日時 10月27日(土) 10時～16時30分(日帰り)
- 集合場所 広島大学附属練習船基地(呉市宝町7-4, 呉駅から徒歩10分)
- 人数・対象 40人(小学生以上、小学生は保護者同伴)
- 参加費 ひとり800円(保険料, 資料代含) ※当日徴収します。
- 内容 豊潮丸船内の観測機器の紹介, 洋上での生物採取, 海洋生物の分類調査など
- 応募方法 往復ハガキの往信に**参加者全員**の氏名(ふりがな)・性別・保護者名・自宅住所・電話番号・電子メール・学校名・学年、返信表に応募者の住所・氏名を記入の上、下記応募先に投函して下さい。ツアーの詳細は返信にてご連絡します。応募多数の場合は抽選となります。
- 締め切り 10月16日(火) ※当日必着
- 注意事項 昼食は参加者各自持参してください。当日集合時に誓約書を書いていただきます。
- 応募先・問合せ 739-8524 東広島市鏡山1-1-1 広島大学総合博物館『海洋フィールド調査体験ツアー』係  
電話(082)424-4212(広島市内からは082が必要です)  
電子メール museum@hiroshima-u.ac.jp



このツアーについて総合博物館のウェブサイトでも紹介しております。  
<http://home.hiroshima-u.ac.jp/museum/>

