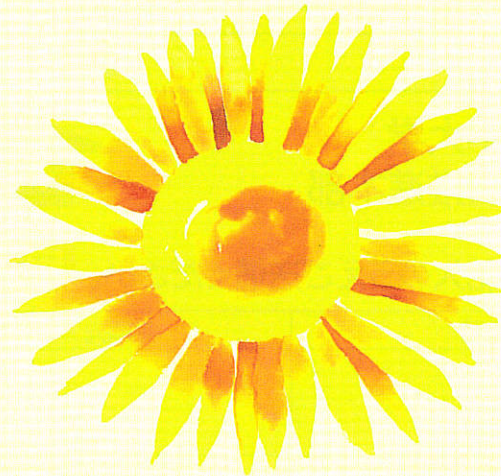


活躍促進シンポジウム

理系女性研究者の

平成28年度文部科学省科学技術人材育成費補助事業
女性研究者研究活動支援事業(連携型)

あいちから日本へ、世界へ!



AICHI
女性研究者支援
コンソーシアム*

*ひまわりはコンソーシアムのシンボルマークです

2016年
8月23日火
13:00~16:40

会場 豊橋技術科学大学
1部・2部:A-101
3部:福利施設(ひばりラウンジ)

参加費無料 託児あり無料
(要事前申込)

プログラム

1部 講演会

13:00~14:10

開会挨拶 大貝 彰 豊橋技術科学大学 理事・副学長
男女共同参画推進本部 本部長
来賓挨拶 川上 知紀 トヨタ女性技術者育成基金 事務局長
山村 康子 科学技術振興機構 プログラム主管
基調講演 「女性活躍の現状と未来」
西川 恵子 日本学術振興会 監事

2部 討論会

14:20~15:20

「ものづくり愛知を活性化するための 理系女性研究者の人材育成と期待」

パネリスト

松尾 清一 名古屋大学 総長
郡 健二郎 名古屋市立大学 学長
大西 隆 豊橋技術科学大学 学長

コーディネーター

中野 裕美 豊橋技術科学大学 学長補佐

3部 カフェ交流会

15:40~16:40

参加者による交流会

女性研究者研究活動支援事業(連携型)は、3大学の連携により、女性研究者の研究力向上および上位職への積極登用にに向けた取組等を行っています(2014年11月~2017年3月)。このシンポジウムでは、「女性活躍の現状と未来」についての基調講演と、連携3大学のトップによる討論会を開催します。多くの皆様のご参加をお待ちしております。

豊橋技術科学大学 理系女性研究者の活躍促進シンポジウム

お申し込み用紙

豊橋技術科学大学
男女共同参画推進本部



0532-44-6509

必要事項をご記入のうえご送信ください。 **申込締切:8月10日** なお、会場に余裕があれば当日参加も受付ますが、できるだけ事前にお申し込みください。

お名前 ふりがな	勤務先・役職	1部・2部 講演会・討論会 (どちらかを○で囲んでください。)	3部 カフェ交流会 (どちらかを○で囲んでください。)
TEL・FAX	E-mail		
		参加・不参加	参加・不参加

お名前 ふりがな	勤務先・役職	1部・2部 講演会・討論会 (どちらかを○で囲んでください。)	3部 カフェ交流会 (どちらかを○で囲んでください。)
TEL・FAX	E-mail		
		参加・不参加	参加・不参加

お名前 ふりがな	勤務先・役職	1部・2部 講演会・討論会 (どちらかを○で囲んでください。)	3部 カフェ交流会 (どちらかを○で囲んでください。)
TEL・FAX	E-mail		
		参加・不参加	参加・不参加

※ 3部 カフェ交流会の参加には、会費2,000円が必要です。

託児申込	人数	内訳 (年齢・性別)
	人	

E-mailでのお申し込み 上記にご記入のうえ danjo-kyodo@office.tut.ac.jp まで



■お申し込みについて

- 電話によるお申し込みは受付しておりません。FAXまたはE-mailにてお願いいたします。
- お申し込みいただいた方に対し、**本学より受理の通知はいたしませんので、当日直接会場にお越しください。**
- 定員(350名)を超えた場合は通知いたします。
(個人情報取り扱いについて)
- ご記入いただいた情報は、シンポジウムの運営以外の目的には利用しません。
- お知らせいただいた情報を適切に管理し、お申込者様の承諾なく第三者に提供又は利用することはありません。

日時 2016年8月23日(火) 13:00~16:40

会場 豊橋技術科学大学 1部・2部:A-101、3部:福利施設

◆バスをご利用の方へ

豊橋駅前(東口)2番乗り場から豊鉄バス豊橋技科大線
『技科大前行き』又は『リすば豊橋行』又は『福祉村行き』に乗車
『技科大前』で下車 所要時間25分

◆自家用車をご利用の方へ

東名高速 首羽蒲郡 I.C. 又は豊川 I.C. から約1時間

◆電車をご利用の方へ

東海道新幹線 名古屋駅から豊橋駅まで、約30分
名古屋鉄道 名鉄名古屋駅から豊橋駅まで、名鉄特急で約50分
中部国際空港から豊橋駅まで特急で約90分
(神宮前駅で乗換)
東海道本線 名古屋駅から豊橋駅まで、新快速で約50分

豊橋技術科学大学男女共同参画推進本部 <http://www.equal.tut.ac.jp/index.html>