



コーヒーを飲みながら聞く科学の話は楽しい サイエンスカフェへようこそ!

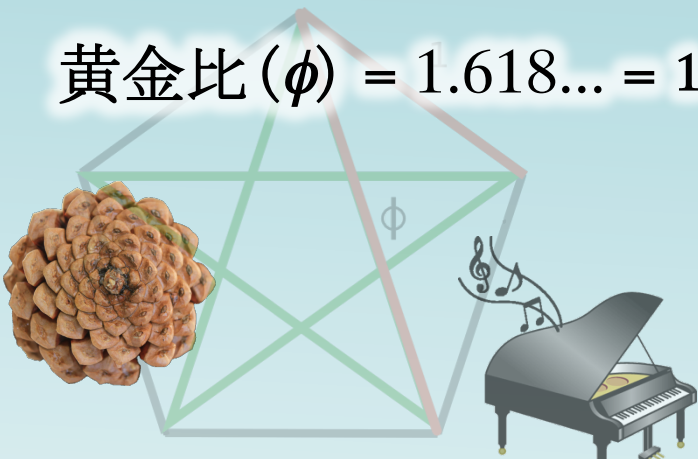
サイエンスカフェ 第28回企画 「数学 (数が苦)」から「数楽」へ
広島大学 大学院 理学 研究科

第28回企画

「数学 (数が苦)」から「数楽」へ

連分数のふしぎ

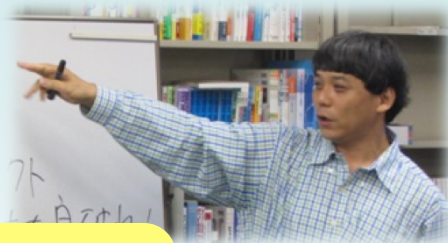
$$\text{黄金比 } (\phi) = 1.618\dots = 1 + \frac{1}{1 + \frac{1}{1 + \frac{1}{1 + \frac{1}{1 + \frac{1}{\dots}}}}}$$



「連分数」とは、分数の分母の中に分数があって、その分数の分母の中にさらに分数があって、さらに… という分数です。

連分数を用いると、美しい (と言われている) 黄金比や、音階、松ぼっくりの形などに潜む数学的な秘密を探ることができます。

身近にある様々なものと連分数との意外な関係や、電卓で小数の正体を見破る技など、連分数の底力をお楽しみください。



話し手
木村 俊一 教授
(広島大学理学研究科)

聞き手
寺本 紫織
&
参加者の皆さん

【日時】
7月25日 (土)
14:00~16:00
(受付開始 13:30)

【場所】
広島県立広島国泰寺高校 同窓会館
(広島市中区国泰寺町1-2-49)
駐車場がありませんので、
公共交通機関をお使いください。
(広電宇品線中電前下車 徒歩2分)
同窓会館は高校敷地内の北東部です。



- 【対象】 中学生以上推奨。
- 【参加費】 無料。コーヒーかジュース付き。お菓子の持ち込み歓迎です。
- 【定員】 60名。定員に達し次第締め切らせていただきます。ご了承ください。
- 【申し込み】 scicafe@hiroshima-u.ac.jpへ。予約申込期限7月21日(火)。お名前、ご連絡先(お電話など)を明記の上お申し込みください。
- 【問い合わせ】 広島大学理学研究科支援室 筒本(つつもと) (メール: scicafe@hiroshima-u.ac.jp 電話: 082-424-4467 月曜~金曜 9:00~17:00)



サイエンス
カフェ

広島大学 理学研究科

コーヒーや紅茶を飲みながら、アットホームな雰囲気の中で楽しく「科学」について語り合いませんか？

授業や講演会などとは違う「科学を題材にコミュニケーションする空間」を演出したいと、広島大学理学研究科の有志が集まり、「サイエンスカフェ」活動を始めました。参加資格はたった一つ。

“身近な科学に触れてみたいと思うこと！”

これだけです。好奇心旺盛な皆様のご参加をお待ちしています。

どんな感じのイベントなの…？

話し手の先生も聴衆の皆さんも、お互いにコーヒーを飲んだりお菓子をつまんだりしながら、くつろいだ雰囲気です。

進行役の“ファシリテーター(聞き手)”が、ときには小道具などを使って、話の内容をより分かりやすく皆さんに伝える手助けをしてくれます。



科学はとってもドキドキ・ワクワクするもの。だから、話の途中で質問するのも大歓迎。でも、質問をしたくても手が挙げづらいこともありますよね？そんな心配は、サイエンスカフェならば無用です！質問カードに聞きたいことを書き込めば、ファシリテーターが皆さんの代わりに話し手に質問してくれます。

これまで科学が苦手だった人も、一緒に楽しみませんか？

さて、今回のサイエンスカフェは…「**数学(数が苦)**」から「**数楽**」へ

分数の中に分数が次々に連なった連分数が話題です。

連分数はシンプルな形をしていますが、連分数を用いると身近なものや数学との興味深い関係が浮かび上がってきます。

例えば、美しい形をつくると言われる「黄金比」。連分数との意外な関係は？

心地よい響きを与えてくれる和音。その秘密も連分数が教えてくれます。

電卓を用いた数当ての秘技も実演します。お楽しみに！