

平成28年度

入学者選抜結果情報



広島大学

平成28年度入学者選抜の結果をお知らせします。

目 次

1. 入学試験実施状況	1
2. 競争率（受験者／合格者）推移	7
3. 出身高等学校等所在都道府県別志願者，合格者状況	8
4. 出身高等学校等所在（広島県内，県外）別志願者，合格者状況	12
5. 高等学校等卒業年度別受験者，合格者状況	14
6. 高等学校等卒業年度別割合	16
7. 現役受験者，合格者推移	16
8. 年齢別受験者，合格者状況	17
9. 高等学校等課程別受験者，合格者状況	18
10. 選択科目別受験者，合格者状況	19
11. 調査書状況	22
12. 学部，学科等別最高・最低・平均得点 （総合点，大学入試センター試験，個別学力検査等）	23

1.入学試験実施状況

平成28年度 広島大学入学試験実施状況

学 部 等	入学定員	試験 日程	募集 人員	志願者数	受験者数	合格者数	合格者総数	入学辞 退者数	入学者数					
総合科学部	130	AO(I)	12	60	59	15	147	8	139					
		AO(帰国)	若干名	4	4	3								
		AO(フェニックス)	若干名	2	2	1								
		前期	100	◎ 5	273	◎ 4				262	106			
		後期	18	◎ 3	159					76	22			
文学部	140	AO(III)	25	91	30	25	◎ 3 154	6	◎ 3 148					
		AO(フェニックス)	若干名	6	6	3								
		前期	95	◎ 1	214	◎ 1				208	◎ 1	106		
		後期	20	◎ 3	166	◎ 2				47	◎ 2	20		
教育学部	475	AO(I)	54	162	149	55	503	14	489					
		AO(II)	41	105	74	29								
		AO(フェニックス)	若干名	2	2	0								
		前期	322	◎ 1	716	◎ 1				696	348			
		後期	58	◎ 1	481					219	71			
法学部	昼間コース 140	前期	110	◎ 3	211	◎ 3	202	◎ 2	128	◎ 2	162	15	◎ 2	147
		後期	30	◎ 2	314	◎ 1	111		34					
		AO(II)	5	0	0	0								
	夜間主コース 40	AO(社会人)	20	14	11	9	55	12	43					
		AO(フェニックス)	若干名	4	4	3								
前期		10	57	54	33									
後期	5	39	16	10										
経済学部	昼間コース 150	AO(II)	15	17	17	8	◎ 1 169	12	◎ 1 (マ) 1	157				
		前期	110	321	308	136								
		後期	25	◎ 4	154	◎ 2					64	◎ 1	25	
	夜間主コース 60	AO(II)	15	14	14	9	85	18	67					
		AO(社会人)	10	8	8	6								
AO(フェニックス)		若干名	2	2	2									
前期	27	104	89	60										
後期	8	72	24	8										
理学部	230	AO(I)	39	67	65	37	266 (追加合格3名を含む)	27	239					
		前期	143	◎ 1	334	◎ 1				323	156			
		後期	48	◎ 3	356	◎ 1				153	73			
医学部	240	AO(II)	20	33	31	7	249 (追加合格2名を含む)	4	245					
		推薦	20	72	72	20								
		前期	180	◎ 1	812	◎ 1				754	202			
		後期	20	◎ 1	289	◎ 1				109	20			
歯学部	93	AO(II)	13	53	33	10	112 (追加合格5名を含む)	14	98					
		前期	60	231	212	69								
		後期	20	297	141	33								
薬学部	60	AO(II)	12	41	37	5	64	0	64					
		前期	48	◎ 1	189	◎ 1				172	59			
工学部	490	AO(I)	5	17	17	5	516	16 (韓) 7 (マ) 2	500					
		AO(II)	17	30	30	7								
		前期	427	◎ 1	950	◎ 1				927	460			
		後期	41	◎ 3	233	◎ 2				67	44			
生物生産学部	90	AO(II)	15	37	36	16	104	0	104					
		AO(フェニックス)	若干名	4	4	0								
		前期	65	198	191	77								
		後期	10	◎ 1	127	◎ 1				34	11			
合 計	2,338	AO	318	773	635	255	◎ 6 2,586 (追加合格10名を含む)	146	◎ 6 (韓) 7 (マ) 3 2,440					
		推薦	20	72	72	20								
		前期	1,697	◎ 14	4,610	◎ 13				4,398	◎ 3	1,940		
		後期	303	◎ 21	2,687	◎ 10				1,061	◎ 3	371		

- (注) 1 合格者数には、追加合格の合格者数を含みます。
 2 ◎は私費外国人留学生を外数で示します。
 3 (韓)は日韓共同理工系学部留学生を、(マ)はマレーシア政府派遣留学生をそれぞれ外数で示します。
 4 AOはAO入試を、AO(I)、AO(II)、AO(III)はそれぞれAO入試総合評価方式I型、II型、III型を、AO(帰国)、AO(社会人)は、それぞれAO入試対象別評価方式帰国生入試、社会人入試を、AO(フェニックス)はAO入試フェニックス方式を示します。
 5 AO入試の受験者数は、第2次選考受験者を示します。
 6 推薦は、推薦入試(ふるさと枠)を示します。

学 部	学科・類(系)・コース・専攻	募集人員	志 願 者 数	受 験 者 数	合 格 者 数	入 学 者 数	
総合科学部	総合科学科	100	◎5 273	◎4 262	106	105	
文学部	人文学科	95	◎1 214	◎1 208	◎1 106	◎1 103	
教育学部	第一類 (学校教育系)	初等教育教員養成コース	122	205	198	107	106
		特別支援教育教員養成コース		41	37	24	24
		小計		246	235	131	130
	第二類 (科学文化教育系)	自然系コース	55	35	32	17	17
		数理系コース		35	34	15	14
		技術・情報系コース		37	36	13	11
		社会系コース		21	20	15	14
		小計		128	122	60	56
	第三類 (言語文化教育系)	国語文化系コース	58	◎1 32	◎1 32	15	15
		英語文化系コース		33	32	22	20
		日本語教育系コース		59	59	25	25
		小計		◎1 124	◎1 123	62	60
	第四類 (生涯活動教育系)	健康スポーツ系コース	51	27	27	17	16
		人間生活系コース		33	33	17	17
		音楽文化系コース		32	32	14	14
		造形芸術系コース		10	10	5	5
		小計		102	102	53	52
	第五類 (人間形成基礎系)	教育学系コース	36	63	63	24	24
		心理学系コース		53	51	18	18
小計			116	114	42	42	
	計	322	◎1 716	◎1 696	348	340	
法学部	法学科	昼間コース	110	◎3 211	◎3 202	◎2 128	◎2 119
		夜間主コース	10	57	54	33	28
経済学部	経済学科	昼間コース	110	321	308	136	129
		夜間主コース	27	104	89	60	45
理学部	数学科	26	63	63	30	30	
	物理学科	36	74	71	39	38	
	化学科	39	94	90	43	42	
	生物科学科	27	◎1 51	◎1 50	28	26	
	地球惑星システム学科	15	52	49	16	15	
	計	143	◎1 334	◎1 323	156	151	
医学部	医学科	75	◎1 578	◎1 528	77	77	
	保健学科	看護学専攻	52	118	114	63	61
		理学療法学専攻	27	80	79	32	32
		作業療法学専攻	26	36	33	28	26
		小計	105	234	226	123	119
計	180	◎1 812	◎1 754	200	196		
歯学部	歯学科	33	142	131	33	31	
	口腔健康科学科	口腔保健学専攻	15	45	41	23	20
		口腔工学専攻	12	44	40	13	10
		小計	27	89	81	36	30
計	60	231	212	69	61		
薬学部	薬学科	33	145	129	35	35	
	薬科学科	15	◎1 44	◎1 43	24	24	
	計	48	◎1 189	◎1 172	59	59	
工学部	第一類 (機械システム工学系)	92	258	247	100	100	
	第二類 (電気・電子・システム・情報系)	115	◎1 242	◎1 240	126	125	
	第三類 (化学・バイオ・プロセス系)	100	178	174	108	104	
	第四類 (建設・環境系)	120	272	266	126	122	
	計	427	◎1 950	◎1 927	460	451	
生物生産学部	生物生産学科	65	198	191	77	77	
合 計		1,697	◎14 4,610	◎13 4,398	◎3 1,938	◎3 1,864	

- (注) 1. ◎印は、私費外国人留学生を外数で示します。
2. 募集人員、志願者数、受験者数及び合格者数は、A0入試及び推薦入試を除きます。
3. 追加合格の合格者数は含みません。

学 部	学科・類(系)・コース・専攻	募集人員	志 願 者 数	受 験 者 数	合 格 者 数	入 学 者 数	
総合科学部	総 合 科 学 科	18	◎3 159	76	22	15	
文学部	人 文 学 科	20	◎3 166	◎2 47	◎2 20	◎2 17	
教育学部	第一類 (学校教育系)	初等教育教員養成コース	21	136	52	23	21
		特別支援教育教員養成コース		12	5	4	4
		小 計		148	57	27	25
	第二類 (科学文化教育系)	自然系コース	14	35	17	6	6
		数理系コース		16	9	4	4
		技術・情報系コース		19	14	4	4
		社会系コース		20	4	3	3
		小 計		90	44	17	17
	第三類 (言語文化教育系)	国語文化系コース					
		英語文化系コース					
		日本語教育系コース					
		小 計					
	第四類 (生涯活動教育系)	健康スポーツ系コース	14	75	38	6	6
		人間生活系コース		36	18	3	3
		音楽文化系コース		37	18	5	5
		造形芸術系コース		11	5	3	3
		小 計		159	79	17	17
第五類 (人間形成基礎系)	教育学系コース	9	45	22	5	4	
	心理学系コース		◎1 39	17	5	3	
	小 計		◎1 84	39	10	7	
	計	58	◎1 481	219	71	66	
法学部	法 学 科	昼 間 コ ー ス	30	◎2 314	◎1 111	34	28
		夜 間 主 コ ー ス	5	39	16	10	5
経済学部	経済学科	昼 間 コ ー ス	25	◎4 154	◎2 64	◎1 25	◎1 20
		夜 間 主 コ ー ス	8	72	24	8	6
理学部	数 学 科	14	◎1 84	39	16	8	
	物 理 科 学 科	20	◎2 125	◎1 58	34	23	
	化 学 科	10	113	44	13	12	
	生 物 科 学 科						
	地 球 惑 星 シ ス テ ム 学 科	4	34	12	7	5	
	計	48	◎3 356	◎1 153	70	48	
医学部	医 学 科	20	◎1 289	◎1 109	20	20	
	保健学科	看 護 学 専 攻					
		理 学 療 法 学 専 攻					
		作 業 療 法 学 専 攻					
		小 計					
計	20	◎1 289	◎1 109	20	20		
歯学部	歯 学 科	15	253	122	16	12	
	口腔健康科学科	口 腔 保 健 学 専 攻					
		口 腔 工 学 専 攻	5	44	19	12	10
		小 計	5	44	19	12	10
計	20	297	141	28	22		
薬学部	薬 学 科						
	薬 科 学 科						
	計						
工学部	第一類 (機械システム工学系)	8	◎2 63	◎1 19	8	5	
	第二類 (電気・電子・システム・情報系)	15	◎1 65	◎1 22	16	13	
	第三類 (化学・バイオ・プロセス系)	8	57	12	9	8	
	第四類 (建設・環境系)	10	48	14	11	11	
	計	41	◎3 233	◎2 67	44	37	
生物生産学部	生 物 生 産 学 科	10	◎1 127	◎1 34	11	11	
合 計		303	◎21 2,687	◎10 1,061	◎3 363	◎3 295	

- (注) 1. ◎印は、私費外国人留学生を外数で示します。
2. 募集人員、志願者数、受験者数及び合格者数は、A0入試及び推薦入試を除きます。
3. 追加合格の合格者数は含みません。

平成28年度広島大学AO入試実施状況
【総合評価方式】

I型(大学入試センター試験を課さない入試)

学部・学科等		募集人員	志願者数	第1次選考 合格者数	最終選考 受験者数	最終 合格者数	入学者数	
総合科学部	総合科学科	12	60	60	59	15	15	
教育学部	第二類 (科学文化教育系)	数理系コース	5	25	16	16	5	5
	第三類 (言語文化教育系)	国語文化系コース	7	19	19	19	7	7
		英語文化系コース	8	21	21	21	8	7
		日本語教育系コース	11	18	16	16	11	11
	第四類 (生涯活動教育系)	健康スポーツ系コース	10	27	27	27	11	11
		人間生活系コース	3	9	7	7	3	3
		音楽文化系コース	5	32	32	32	5	5
造形芸術系コース		5	11	11	11	5	5	
理学部	化学科	10	17	17	17	10	10	
	生物科学科 一般型	5	11	11	10	5	5	
合 計		81	250	237	235	85	84	

学部・学科等		募集人員	志願者数	受験者数	合格者数	入学者数
理学部	数学科	7	14	13	6	6
	物理科学科	10	11	11	7	7
	生物科学科 科学オリンピック型	2	4	4	4	4
	地球惑星システム学科	5	10	10	5	5
工学部	第四類(建設・環境系)	5	17	17	5	5
合 計		29	56	55	27	27

平成28年度広島大学AO入試実施状況
【総合評価方式】

Ⅱ型(大学入試センター試験を課す入試)

学部・学科等			募集人員	志願者数	第1次選考 合格者数	第2次選考 受験者数	第2次選考 合格者数	最終 合格者数	入学者数	
教育学部	第一類 (学校教育系)	初等教育教員養成 コース	10	42	21	21	14	8	8	
		特別支援教育教員 養成コース	7	9	9	9	7	3	3	
	第二類 (科学文化教育系)	自然系コース	6	20	15	15	8	6	6	
		技術・情報系コース	4	4	4	4	3	2	2	
		社会系コース	4	13	8	8	4	4	4	
	第五類 (人間形成基礎系)	教育学系コース	5	6	6	6	6	2	2	
心理学系コース		5	11	11	11	7	4	4		
医学部	医学科		5	13	13	12		3	3	
	保健学科	看護学専攻	一般型	5	16	16	15		1	1
			大学院 進学型		0	0	0		0	0
			専門型	3	0	0	0		0	0
		理学療法 学専攻	大学院 進学型	理学療法 学専攻	3	2	2	2		1
	作業療法 学専攻			4	2	2	2		2	2
歯学部	歯学科		5	34	16	16		5	5	
	口腔健康科 学科	口腔保健学専攻	5	11	10	10		2	2	
		口腔工学専攻	3	8	7	7		3	3	
薬学部	薬学科		5	35	31	31		5	5	
	薬科学科		7	6	6	6		0	0	
工学部	第一類(機械システム工学系)		5	11		11	5	3	3	
	第二類(電気・電子・システム・情報系)		5	5		5	0	0	0	
	第三類(化学・バイオ・プロセス系)		7	14		14	7	4	4	
生物生産 学部	生物生産学科	A型(専門型)	2	2	2	2	2	2	2	
		B型(研究者養成型)	4	7	7	7	5	1	1	
		C型(一般型)	9	28	27	27	14	13	13	
合 計			118	299	213	241	82	74	74	

学部・学科等			募集人員	志願者数	受験者数	合格者数	入学者数
法学部	法学科夜間主コース		5	0	0	0	0
経済学部	経済学科 昼間コース	A 選抜	13	15	15	6	6
		B 選抜	2	2	2	2	2
	経済学科 夜間主コース		15	14	14	9	9
合 計			35	31	31	17	17

Ⅲ型(ゼミナール(授業)への出席を課す入試)

学部・学科等		募集人員	志願者数	第1次選考 合格者数	最終選考 受験者数	最終 合格者数	入学者数
文学部	人文学科	25	91	30	30	25	25

平成28年度広島大学AO入試(対象別評価方式)実施状況

【帰国生入試】

学部・学科等		募集人員	志願者数	受験者数	合格者数	入学者数
総合科学部	総合科学科	若干名	4	4	3	3

【社会人入試】

学部・学科等		募集人員	志願者数	受験者数	合格者数	入学者数
法学部	法学科 夜間主コース	20	14	11	9	7
経済学部	経済学科 夜間主コース	10	8	8	6	5
計		30	22	19	15	12

平成28年度広島大学AO入試(フェニックス方式)実施状況

学部・学科等		募集人員	志願者数	受験者数	合格者数	入学者数
総合科学部	総合科学科	若干名	2	2	1	1
文学部	人文学科	若干名	6	6	3	3
教育学部	第三類 英語文化系コース	若干名	1	1	0	0
	第三類 日本語教育系コース	若干名	1	1	0	0
法学部	法学科 夜間主コース	若干名	4	4	3	3
経済学部	経済学部 夜間主コース	若干名	2	2	2	2
生物生産学部	生物生産学科	若干名	4	4	0	0
計		若干名	20	20	9	9

教育学部その他のコースは、志願者なし

平成28年度広島大学推薦入試(ふるさと枠)実施状況

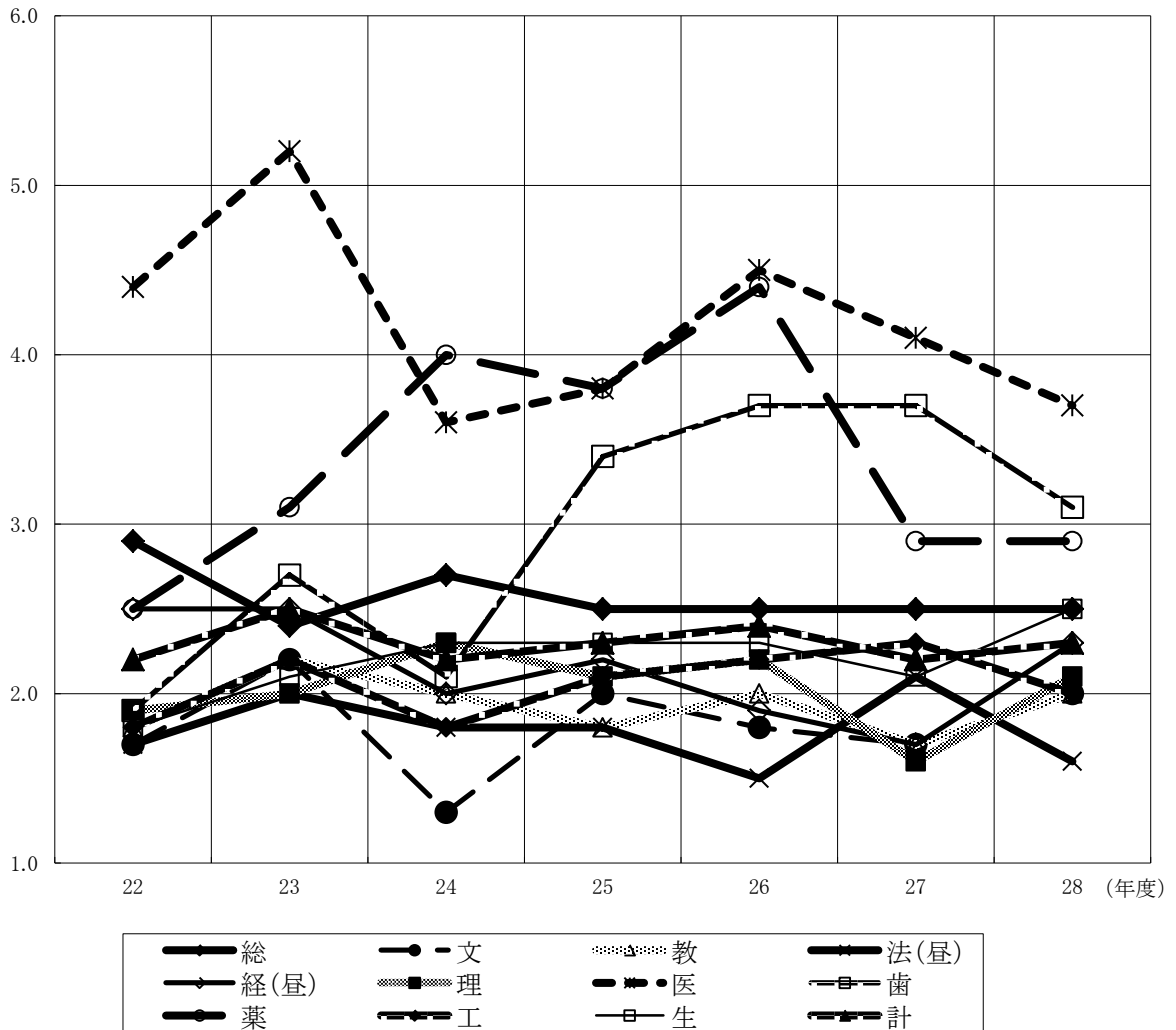
学部・学科等		募集人員	志願者数	受験者数	合格者数	入学者数
医学部	医学科	広島県コース	18	66	66	18
		岡山県コース	2	6	6	2
		計	20	72	72	20

2. 競争率(受験者/合格者)推移

年度	学部	総	文	教	法(昼)	法(夜)	経(昼)	経(夜)	理	医	歯	薬	工	生	全体
		24	前	2.7	1.3	2.0	1.8	1.7	2.0	2.0	2.3	3.6	2.1	4.0	1.8
	後	2.9	1.1	2.1	2.6	4.1	1.7	1.8	3.1	4.1	6.4	3.2	1.9	2.6	2.7
25	前	2.5	2.0	1.8	1.8	1.5	2.2	2.2	2.1	3.8	3.4	3.8	2.1	2.3	2.3
	後	3.5	1.9	2.6	2.2	2.8	1.3	1.2	2.7	3.6	5.5	3.0	2.0	2.3	2.6
26	前	2.5	1.8	2.0	1.5	2.1	1.9	2.0	2.2	4.5	3.7	4.4	2.2	2.3	2.4
	後	2.9	1.3	2.4	2.8	1.8	1.3	1.6	2.8	4.4	7.6	4.4	1.5	3.8	2.7
27	前	2.5	1.7	1.7	2.1	1.7	1.7	1.2	1.6	4.1	3.7	2.9	2.3	2.1	2.2
	後	4.4	1.4	2.5	2.0	2.5	1.0	2.9	2.0	6.7	8.2	2.9	1.8	1.5	2.8
28	前	2.5	2.0	2.0	1.6	1.6	2.3	1.5	2.1	3.7	3.1	2.9	2.0	2.5	2.3
	後	3.5	2.4	3.1	3.3	1.6	2.6	3.0	2.1	5.5	4.3	2.9	1.5	3.1	2.9

【前期日程】

(競争率)



3. 出身高等学校等所在都道府県別志願者，合格者状況

※すべての入試日程（私費外国人留学生入試含む）を対象
 [上段－合格者，下段－志願者，（ ）内は女子で内数]

都道府県	学部														合計
	総合科学部	文学部	教育学部	法学部(昼)	法学部(夜)	経済学部(昼)	経済学部(夜)	理学部	医学部	歯学部	薬学部	工学部	生物生産学部		
北海道			(1) 2	1	1		1	6		1		6		(1) 18	
	(01)	6	(2) 4	(2) 3	(1) 4	1	6	10		(2) 6	(2) 3	19	2	(9) 64	
青森								1						(0) 1	
	(02)							(1) 2			1	1		(1) 4	
岩手						1								(0) 1	
	(03)			1		1						1		(0) 3	
宮城				1								1		(0) 2	
	(04)	1	2	1	1			3		(2) 5	(1) 4	1	3	(3) 22	
秋田			1											(0) 1	
	(05)		2											(0) 2	
山形			1											(0) 1	
	(06)		1			(1) 1							(1) 1	(2) 3	
福島					1		(1) 2							(1) 3	
	(07)	1				1	(1) 2							(1) 4	
茨城		1	1	1	(1) 1			2			(1) 1	1		(2) 8	
	(08)	(2) 5	(2) 6	1	(2) 3	1	2	1	8	(1) 3	(3) 5	(1) 1	8	(13) 44	
栃木		(1) 1		(1) 1										(2) 2	
	(09)	(1) 3		(1) 3	2		1		(2) 2	(1) 3		1	2	(5) 17	
群馬			(1) 1			1		2			(1) 1		(1) 2	(3) 7	
	(10)		(2) 2	1	4	2		3		2	(1) 1		(1) 3	(4) 18	
埼玉		2		(1) 2						(1) 1	(2) 2		(1) 4	(5) 13	
	(11)	3	1	(2) 5		1	2	2		(3) 7	(4) 4	1	(1) 4	(11) 36	
千葉				1		1		(1) 2						(1) 4	
	(12)	(3) 7	2	3	(1) 3		1	(1) 5		(3) 7	(1) 4		(1) 7	(10) 39	
東京		(2) 2		(1) 2		(1) 2		(1) 1	3				(1) 2	(6) 17	
	(13)	(5) 11	(1) 3	(3) 8	(1) 7	(1) 2	1	(1) 1	12	(18) 50	(1) 6	(2) 3	(2) 6	(37) 118	

都道府県	学部														合計
	総合科学部	文学部	教育学部	法学部(昼)	法学部(夜)	経済学部(昼)	経済学部(夜)	理学部	医学部	歯学部	薬学部	工学部	生物生産学部		
神奈川 (14)	(1) 2	(1) 1						1		1		(1) 6		(3) 11	
	(1) 3	(1) 4	2	3		(1) 2		2	(8) 26	(3) 6		(2) 11	(1) 1	(17) 60	
新潟 (15)				1				(1) 1	(1) 1			1		(2) 4	
	(1) 2			3			1	(1) 1	(1) 3		(1) 1	1		(4) 12	
富山 (16)							(1) 3		(2) 2		(1) 1	2	(1) 1	(5) 9	
	1	1	5	1		(1) 1	(1) 4	1	(2) 4	(1) 2	(1) 1	5	(1) 1	(7) 27	
石川 (17)	1		(1) 1								(1) 1	1	(1) 1	(3) 5	
	(1) 3	(1) 1	(1) 1			(2) 6	(1) 1	1	(1) 2	4	(1) 2	4	(2) 2	(10) 27	
福井 (18)		(1) 1	(2) 5			1		(1) 3			1	3	(1) 1	(5) 15	
	2	(4) 6	(4) 16	6		(1) 2		(1) 4	1	2	(1) 1	7	(2) 2	(13) 49	
山梨 (19)												2		(0) 2	
	1							2	2		1	3		(0) 9	
長野 (20)	(2) 2	1	(1) 1					2	1			4		(3) 11	
	(2) 3	4	(2) 3	1		1	1	(1) 6	(2) 7	(1) 4	(1) 1	5		(9) 36	
岐阜 (21)		2	(1) 3	(1) 1			(1) 1	(2) 4	(1) 1			(1) 8	(2) 2	(9) 23	
	(1) 5	3	(3) 8	(1) 6	(1) 1	2	(2) 3	(2) 13	(3) 6	(4) 7	(2) 4	(1) 14	(3) 5	(23) 77	
静岡 (22)	2	(1) 5	(4) 7	(1) 5		2	1	8	(1) 1	2	1	10	(3) 5	(10) 49	
	(2) 5	(2) 16	(6) 14	(3) 11		6	1	(4) 27	(4) 11	3	(1) 2	(3) 27	(4) 12	(29) 135	
愛知 (23)	(2) 6	(1) 6	(2) 9	(1) 3	(1) 1	1	2	(2) 14	(3) 9	(1) 3	2	(2) 20	3	(15) 79	
	(4) 14	(6) 17	(13) 41	(7) 16	(1) 2	(1) 16	6	(6) 42	(16) 40	(16) 34	(1) 4	(4) 40	7	(75) 279	
三重 (24)	(1) 1	(1) 1	(3) 5	1		2		(1) 9	(2) 2		1	(1) 6	(1) 2	(10) 30	
	(1) 7	(6) 9	(7) 11	(1) 6		4		(3) 15	(4) 6	(2) 5	2	(1) 16	(3) 6	(28) 87	
滋賀 (25)	(1) 1	1	(2) 10		1	(1) 2	(1) 1	(1) 2	(1) 1	(1) 1	1	7	1	(8) 29	
	(4) 8	(1) 5	(6) 19	(1) 4	1	(2) 10	(1) 1	(2) 9	(2) 5	(6) 10	4	22	(2) 8	(27) 106	
京都 (26)	(3) 5	(3) 6	(3) 5	(1) 2	1	1		3		(2) 3		7	(1) 3	(13) 36	
	(6) 10	(4) 12	(7) 14	(5) 10	1	6	1	(3) 11	(9) 33	(5) 18	(2) 5	(1) 22	(2) 6	(44) 149	
大阪 (27)	(4) 9	(2) 4	(4) 12	(1) 3	1	4	2	(1) 8	(3) 5	(2) 5	(1) 3	(1) 14	(1) 2	(21) 72	
	(8) 22	(5) 16	(11) 32	(7) 20	3	(2) 21	(2) 3	(8) 34	(21) 58	(17) 34	(4) 14	(7) 59	(2) 8	(94) 324	

都道府県	学部	総合科学部	文学部	教育学部	法学部(昼)	法学部(夜)	経済学部(昼)	経済学部(夜)	理学部	医学部	歯学部	薬学部	工学部	生物生産学部	合計
	兵庫	(4) 8	(2) 5	(20) 34	5	2	(2) 7	5	(6) 26	(9) 19	(2) 4	(1) 1	(9) 57	2	(55) 175
(28)	(9) 25	(5) 16	(45) 86	(7) 25	(1) 6	(4) 28	11	(18) 61	(24) 84	(13) 25	(5) 7	(15) 127	(9) 19	(155) 520	
奈良	(2) 4	1	1				1		(1) 2	(1) 1		3		(4) 13	
(29)	(2) 7	(3) 5	(5) 10	(3) 6		(1) 4	1	(2) 6	(4) 23	(13) 20	(3) 5	11	(1) 3	(37) 101	
和歌山	(2) 3	1	(4) 8	(1) 3		(1) 3		(1) 2	(1) 4	(1) 2	(2) 2	8	2	(13) 38	
(30)	(2) 4	(2) 4	(11) 20	(2) 7		(1) 7	1	(3) 12	(2) 15	(3) 7	(4) 5	(2) 12	(2) 5	(34) 99	
鳥取	(2) 4	(3) 3	(6) 8	(2) 2		(1) 5		(2) 5	(1) 1			(1) 7	(1) 1	(19) 42	
(31)	(6) 10	(5) 8	(10) 15	(5) 8		(1) 10	(1) 3	(2) 13	(4) 11	(5) 11	(1) 8	(1) 21	(2) 5	(43) 123	
島根	(1) 5	(3) 6	(5) 15	(1) 5	1	3		5	(6) 7	(2) 3	(1) 4	(2) 12	(1) 2	(22) 68	
(32)	(3) 15	(7) 13	(14) 32	(1) 9	1	(1) 6	1	(2) 19	(9) 16	(5) 8	(6) 11	(3) 27	(2) 5	(53) 163	
岡山	(2) 3	(5) 11	(10) 23	(1) 7	(1) 2	(3) 6	(1) 9	(3) 11	(5) 11	(5) 8		(3) 21	(1) 2	(40) 117	
(33)	(9) 13	(14) 25	(30) 56	(5) 25	(1) 5	(4) 15	(3) 21	(7) 22	(16) 44	(16) 28	(5) 9	(4) 37	(6) 8	(120) 308	
広島	(21) 41	(16) 33	(107) 154	(18) 50	(13) 23	(16) 34	(15) 34	(23) 68	(68) 113	(43) 57	(13) 22	(20) 127	(16) 30	(389) 786	
(34)	(75) 149	(66) 114	(308) 492	(49) 132	(25) 53	(32) 113	(45) 84	(54) 205	(206) 415	(135) 196	(45) 77	(51) 324	(57) 100	(1,148) 2,454	
山口	(1) 5	(1) 3	(10) 17	(6) 9		(2) 8	1	6	(8) 10	(1) 1	(1) 2	(1) 12	3	(31) 80	
(35)	(7) 20	(8) 20	(40) 60	(14) 27	3	(6) 31	4	(4) 28	(18) 36	(4) 8	(6) 8	(1) 36	(5) 18	(113) 299	
徳島	(1) 1	(3) 4	(11) 15	1	1	(1) 3		(4) 9	(1) 4			12	2	(21) 52	
(36)	(2) 2	(9) 10	(22) 31	(1) 4	2	(2) 7	2	(7) 18	(2) 11	(1) 2	(1) 2	(2) 22	(2) 5	(51) 118	
香川	(2) 5	(5) 9	(7) 8	(2) 5		(2) 11		5	(3) 3	(1) 3		16	3	(22) 68	
(37)	(5) 14	(7) 14	(35) 61	(6) 18		(5) 23		(4) 18	(6) 19	(5) 11	(6) 10	(3) 44	(4) 12	(86) 244	
愛媛	(3) 5	(8) 12	(12) 24	(1) 6		(1) 6	(2) 6	(1) 9	(8) 12	(2) 3	(3) 3	(4) 27	(2) 4	(47) 117	
(38)	(10) 16	(15) 27	(29) 57	(4) 21	3	(2) 13	(4) 10	(1) 18	(18) 35	(9) 25	(7) 8	(9) 64	(5) 12	(113) 309	
高知	(1) 1	1	(1) 4	(1) 1		1		1				(2) 8		(5) 17	
(39)	(1) 1	(2) 5	(2) 7	(3) 3		1		(2) 4	(3) 10	(1) 3	(3) 3	(4) 14	3	(21) 54	
福岡	(2) 6	(3) 4	(17) 40	(4) 13	1	(3) 12	1	(1) 17	(4) 11	(2) 2	(1) 1	(4) 40	(5) 7	(46) 155	
(40)	(14) 35	(14) 36	(57) 130	(17) 51	(1) 3	(10) 50	2	(8) 41	(31) 71	(11) 21	(8) 10	(9) 76	(17) 35	(197) 561	
佐賀	(2) 2	(2) 5	(7) 10	2		(1) 7	1	4		(2) 2		6	(4) 4	(18) 43	
(41)	(3) 6	(7) 11	(15) 24	(2) 6		(3) 16	(1) 3	(3) 12	(5) 16	(4) 6	1	13	(5) 6	(48) 120	

都道府県	学部														合計
	総合科学部	文学部	教育学部	法学部(昼)	法学部(夜)	経済学部(昼)	経済学部(夜)	理学部	医学部	歯学部	薬学部	工学部	生物生産学部		
長崎 (42)	(1) 2	(5) 7	(10) 20	(3) 3	(1) 1	(5) 9	(1) 1	(1) 4		3		(3) 4	(2) 14	(3) 3	(35) 72
	(5) 11	(9) 14	(21) 43	(8) 12	(1) 1	(9) 16	(1) 4	(3) 14	(3) 15	(6) 15	(3) 5	(7) 28	(13) 15	(89) 193	
熊本 (43)	(1) 2	(1) 3	(10) 14	(5) 7	(1) 1	(2) 8				(1) 4	(1) 1			(2) 4	(24) 60
	(6) 9	(2) 8	(24) 40	(6) 10	(1) 2	(2) 17				(8) 21	(6) 10			(5) 13	(60) 159
大分 (44)	5	(4) 6	(3) 14	(3) 7		(7) 17				(4) 6			(1) 12	(2) 3	(24) 84
	(1) 10	(5) 10	(9) 26	(9) 14		(10) 25				(6) 15	(2) 5	(1) 5	(2) 23	(5) 8	(50) 164
宮崎 (45)	1	(1) 3	(3) 5	(4) 6	(2) 4	(2) 6	(2) 2	(3) 5	(2) 4	(2) 2	(2) 2		4	2	(23) 46
	(2) 6	(2) 5	(13) 20	(6) 9	(2) 5	(2) 7	(3) 4	(4) 11	(6) 16	(4) 6	(3) 4	(2) 12			(49) 107
鹿児島 (46)	(3) 5	(2) 5	(8) 19	(2) 5		7	1	4	(3) 8	(1) 1		(1) 8	(2) 4	(22) 69	
	(7) 12	(4) 12	(20) 50	(5) 12	(1) 3		15	5	(3) 10	(8) 31	(5) 11	(1) 3	(1) 18	(6) 11	(61) 193
沖縄 (47)	1		(2) 2	(3) 4		1	1	3					2	(1) 2	(7) 18
	(2) 4		(7) 10	(3) 9		(1) 2	(2) 4	(2) 5	(3) 10				(1) 7	(1) 5	(20) 63
その他 (51～)	(3) 3	(2) 4		(2) 4	3	1	1		1				2		(7) 19
	(8) 14	(3) 7		(3) 11	(2) 5		4	2	6	(4) 7	(1) 1	(1) 9			(22) 74
計	(71) 147	(77) 157	(280) 503	(65) 164	(20) 55	(50) 170	(28) 85	(57) 266	(139) 249	(75) 112	(31) 64	(58) 516	(51) 104	(1,002) 2,592	
	(221) 506	(226) 481	(785) 1,468	(189) 530	(38) 114	(107) 496	(69) 200	(165) 761	(489) 1,208	(316) 581	(127) 231	(141) 1,234	(173) 367	(3,046) 8,177	

【注】 その他（51～）は高卒認定，外国の学校等を示す。

4. 出身高等学校等所在（広島県内，県外）別志願者，合格者状況

※すべての入試日程（私費外国人留学生入試含む）を対象

（ ）内は女子で内数

区分 学部	志 願 者				合 格 者			
	県内	(%)	県外	(%)	県内	(%)	県外	(%)
総合科学部	(75) 149	29.4	(146) 357	70.6	(21) 41	27.9	(50) 106	72.1
文学部	(66) 114	23.7	(160) 367	76.3	(16) 33	21.0	(61) 124	79.0
教育学部	(308) 492	33.5	(477) 976	66.5	(107) 154	30.6	(173) 349	69.4
法学部（昼）	(49) 132	24.9	(140) 398	75.1	(18) 50	30.5	(47) 114	69.5
法学部（夜）	(25) 53	46.5	(13) 61	53.5	(13) 23	41.8	(7) 32	58.2
経済学部（昼）	(32) 113	22.8	(75) 383	77.2	(16) 34	20.0	(34) 136	80.0
経済学部（夜）	(45) 84	42.0	(24) 116	58.0	(15) 34	40.0	(13) 51	60.0
理学部	(54) 205	26.9	(111) 556	73.1	(23) 68	25.6	(34) 198	74.4
医学部	(206) 415	34.4	(283) 793	65.6	(68) 113	45.4	(71) 136	54.6
歯学部	(135) 196	33.7	(181) 385	66.3	(43) 57	50.9	(32) 55	49.1
薬学部	(45) 77	33.3	(82) 154	66.7	(13) 22	34.4	(18) 42	65.6
工学部	(51) 324	26.3	(90) 910	73.7	(20) 127	24.6	(38) 389	75.4
生物生産学部	(57) 100	27.2	(116) 267	72.8	(16) 30	28.8	(35) 74	71.2
計	(1,148) 2,454	30.0	(1,898) 5,723	70.0	(389) 786	30.3	(613) 1,806	69.7
平成27年度	2,344	28.7	5,812	71.3	801	30.1	1,862	69.9
平成26年度	2,463	29.5	5,874	70.5	853	32.1	1,807	67.9

【前期日程，AO入試，推薦入試】

※私費外国人留学生入試含む
()内は女子で内数

区分 学部	志 願 者				合 格 者			
	県内	(%)	県外	(%)	県内	(%)	県外	(%)
総合科学部	(45) 98	28.5	(112) 246	71.5	(18) 36	28.8	(45) 89	71.2
文学部	(45) 78	25.0	(113) 234	75.0	(15) 29	21.5	(56) 106	78.5
教育学部	(201) 311	31.5	(341) 675	68.5	(90) 126	29.2	(155) 306	70.8
法学部(昼)	(21) 65	30.4	(54) 149	69.6	(12) 39	30.0	(36) 91	70.0
法学部(夜)	(16) 35	46.7	(8) 40	53.3	(12) 21	46.7	(6) 24	53.3
経済学部(昼)	(18) 70	20.7	(60) 268	79.3	(11) 29	20.1	(30) 115	79.9
経済学部(夜)	(27) 55	43.0	(17) 73	57.0	(15) 31	40.3	(13) 46	59.7
理学部	(36) 111	27.6	(75) 291	72.4	(19) 52	26.9	(28) 141	73.1
医学部	(178) 346	37.7	(222) 572	62.3	(67) 108	47.2	(67) 121	52.8
歯学部	(79) 111	39.1	(85) 173	60.9	(33) 43	54.4	(18) 36	45.6
薬学部	(45) 77	33.3	(82) 154	66.7	(13) 22	34.4	(18) 42	65.6
工学部	(45) 260	26.1	(72) 738	73.9	(19) 116	24.6	(33) 356	75.4
生物生産学部	(35) 62	25.9	(74) 177	74.1	(14) 26	28.0	(32) 67	72.0
計	(791) 1,679	30.5	(1,315) 3,790	69.5	(338) 678	30.0	(537) 1,540	70.0
平成27年度	1,618	29.2	3,914	70.8	688	30.3	1,583	69.7
平成26年度	1,696	29.4	4,066	70.6	729	32.4	1,524	67.6

【後期日程】

※私費外国人留学生入試含む
()内は女子で内数

区分 学部	志 願 者				合 格 者			
	県内	(%)	県外	(%)	県内	(%)	県外	(%)
総合科学部	(30) 51	31.5	(34) 111	68.5	(3) 5	22.7	(5) 17	77.3
文学部	(21) 36	21.3	(47) 133	78.7	(1) 4	18.2	(5) 18	81.8
教育学部	(107) 181	37.6	(136) 301	62.4	(17) 28	39.4	(18) 43	60.6
法学部(昼)	(28) 67	21.2	(86) 249	78.8	(6) 11	32.4	(11) 23	67.6
法学部(夜)	(9) 18	46.2	(5) 21	53.8	(1) 2	20.0	(1) 8	80.0
経済学部(昼)	(14) 43	27.2	(15) 115	72.8	(5) 5	19.2	(4) 21	80.8
経済学部(夜)	(18) 29	40.3	(7) 43	59.7	(0) 3	37.5	(0) 5	62.5
理学部	(18) 94	26.2	(36) 265	73.8	(4) 16	21.9	(6) 57	78.1
医学部	(28) 69	23.8	(61) 221	76.2	(1) 5	25.0	(4) 15	75.0
歯学部	(56) 85	28.6	(96) 212	71.4	(10) 14	42.4	(14) 19	57.6
工学部	(6) 64	27.1	(18) 172	72.9	(1) 11	25.0	(5) 33	75.0
生物生産学部	(22) 38	29.7	(42) 90	70.3	(2) 4	36.4	(3) 7	63.6
計	(357) 775	28.6	(583) 1,933	71.4	(51) 108	28.9	(76) 266	71.1
平成27年度	726	27.7	1,898	72.3	113	28.8	279	71.2
平成26年度	767	29.8	1,808	70.2	124	30.5	283	69.5

5. 高等学校等卒業年度別受験者，合格者状況

(上段－合格者，下段－受験者)

学部	区分	28 年 卒		27 年 卒		26年以前卒	
	合格者	(現 役)		(1 浪)		(2 浪以上)	
	受験者	人 員	比 率	人 員	比 率	人 員	比 率
総合科学部	147	111	75.5	27	18.4	9	6.1
	407	319	78.4	63	15.5	25	6.1
文学部	157	129	82.2	16	10.2	12	7.6
	294	238	81.0	37	12.6	19	6.5
教育学部	503	425	84.5	70	13.9	8	1.6
	1,141	958	84.0	164	14.4	19	1.7
法学部(昼)	164	141	86.0	17	10.4	6	3.7
	317	257	81.1	45	14.2	15	4.7
法学部(夜)	55	31	56.4	6	10.9	18	32.7
	85	53	62.4	8	9.4	24	28.2
経済学部(昼)	170	145	85.3	24	14.1	1	0.6
	391	318	81.3	67	17.1	6	1.5
経済学部(夜)	85	72	84.7	3	3.5	10	11.8
	137	109	79.6	11	8.0	17	12.4
理学部	266	208	78.2	46	17.3	12	4.5
	543	421	77.5	86	15.8	36	6.6
医学部	249	161	64.7	62	24.9	26	10.4
	968	588	60.7	202	20.9	178	18.4
歯学部	112	53	47.3	34	30.4	25	22.3
	386	197	51.0	93	24.1	96	24.9
薬学部	64	40	62.5	22	34.4	2	3.1
	210	146	69.5	45	21.4	19	9.0
工学部	516	381	73.8	130	25.2	5	1.0
	1,044	789	75.6	231	22.1	24	2.3
生物生産学部	104	81	77.9	20	19.2	3	2.9
	266	205	77.1	47	17.7	14	5.3
計	2,592	1,978	76.3	477	18.4	137	5.3
	6,189	4,598	74.3	1,099	17.8	492	7.9
平成27年度	2,663	2,009	75.4	518	19.5	136	5.1
	6,269	4,611	73.6	1,127	18.0	531	8.5
平成26年度	2,660	1,963	73.8	566	21.3	131	4.9
	6,555	4,586	70.0	1,376	21.0	593	9.0

【前期日程, AO入試, 推薦入試】

(上段-合格者, 下段-受験者)

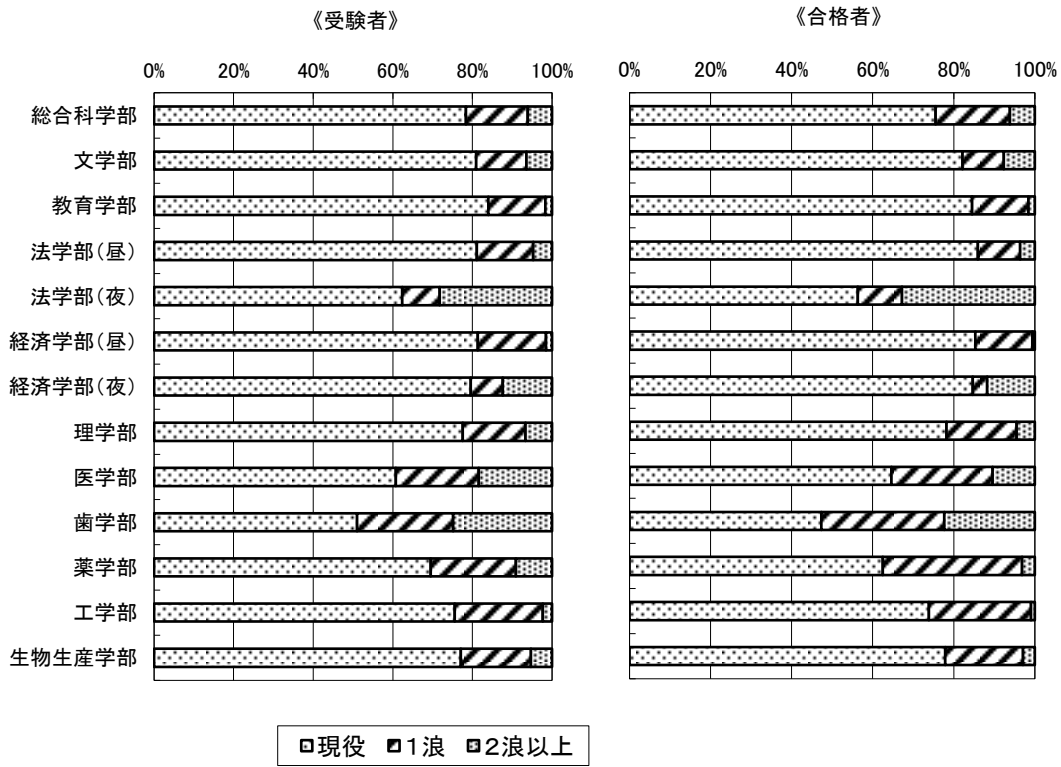
区分 学部	合格者		28年卒 (現役)		27年卒 (1浪)		26年以前卒 (2浪以上)	
	受験者		人員	比率	人員	比率	人員	比率
	総合科学部	125 331	97 255	77.6 77.0	20 54	16.0 16.3	8 22	6.4 6.6
文学部	135 245	114 204	84.4 83.3	13 28	9.6 11.4	8 13	5.9 5.3	
教育学部	432 922	366 774	84.7 83.9	60 132	13.9 14.3	6 16	1.4 1.7	
法学部(昼)	130 205	110 172	84.6 83.9	14 24	10.8 11.7	6 9	4.6 4.4	
法学部(夜)	45 69	26 42	57.8 60.9	4 6	8.9 8.7	15 21	33.3 30.4	
経済学部(昼)	144 325	125 265	86.8 81.5	19 57	13.2 17.5	0 3	0.0 0.9	
経済学部(夜)	77 113	65 90	84.4 79.6	3 10	3.9 8.8	9 13	11.7 11.5	
理学部	193 389	150 302	77.7 77.6	38 67	19.7 17.2	5 20	2.6 5.1	
医学部	229 858	151 512	65.9 59.7	56 188	24.5 21.9	22 158	9.6 18.4	
歯学部	79 245	39 130	49.4 53.1	26 55	32.9 22.4	14 60	17.7 24.5	
薬学部	64 210	40 146	62.5 69.5	22 45	34.4 21.4	2 19	3.1 9.0	
工学部	472 975	348 735	73.7 75.4	119 218	25.2 22.4	5 22	1.1 2.3	
生物生産学部	93 231	74 179	79.6 77.5	17 41	18.3 17.7	2 11	2.2 4.8	
計	2,218 5,118	1,705 3,806	76.9 74.4	411 925	18.5 18.1	102 387	4.6 7.6	
平成27年度	2,272 5,197	1,740 3,879	76.6 74.6	426 913	18.8 17.6	106 405	4.7 7.8	
平成26年度	2,253 5,451	1,673 3,806	74.3 69.8	479 1,159	21.3 21.3	101 486	4.5 8.9	

【後期日程】

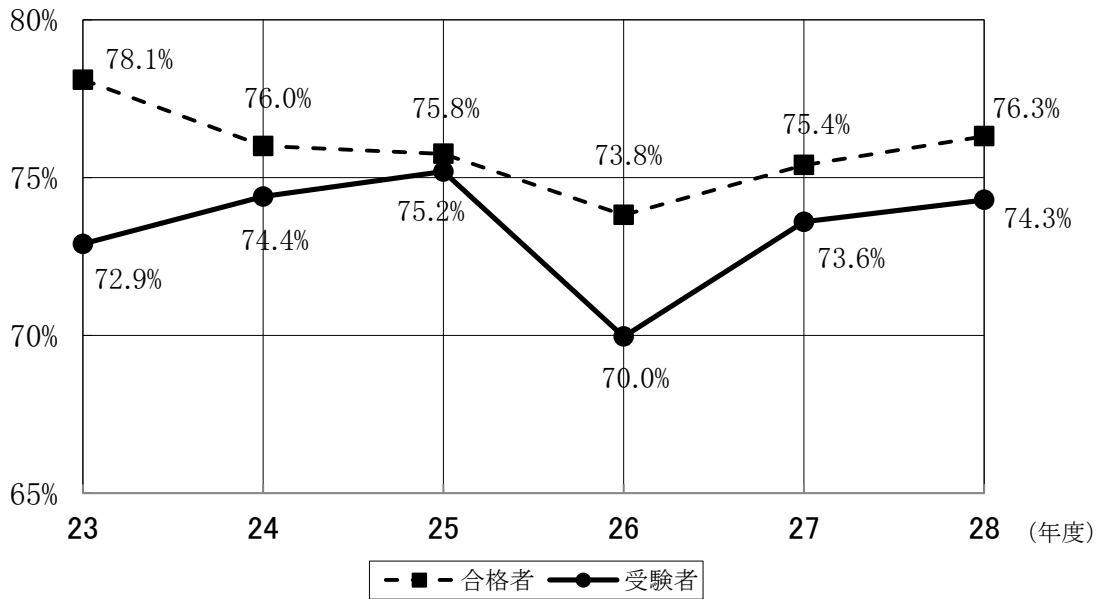
(上段-合格者, 下段-受験者)

区分 学部	合格者		28年卒 (現役)		27年卒 (1浪)		26年以前卒 (2浪以上)	
	受験者		人員	比率	人員	比率	人員	比率
	総合科学部	22 76	14 64	63.6 84.2	7 9	31.8 11.8	1 3	4.5 3.9
文学部	22 49	15 34	68.2 69.4	3 9	13.6 18.4	4 6	18.2 12.2	
教育学部	71 219	59 184	83.1 84.0	10 32	14.1 14.6	2 3	2.8 1.4	
法学部(昼)	34 112	31 85	91.2 75.9	3 21	8.8 18.8	0 6	0.0 5.4	
法学部(夜)	10 16	5 11	50.0 68.8	2 2	20.0 12.5	3 3	30.0 18.8	
経済学部(昼)	26 66	20 53	76.9 80.3	5 10	19.2 15.2	1 3	3.8 4.5	
経済学部(夜)	8 24	7 19	87.5 79.2	0 1	0.0 4.2	1 4	12.5 16.7	
理学部	73 154	58 119	79.5 77.3	8 19	11.0 12.3	7 16	9.6 10.4	
医学部	20 110	10 76	50.0 69.1	6 14	30.0 12.7	4 20	20.0 18.2	
歯学部	33 141	14 67	42.4 47.5	8 38	24.2 27.0	11 36	33.3 25.5	
工学部	44 69	33 54	75.0 78.3	11 13	25.0 18.8	0 2	0.0 2.9	
生物生産学部	11 35	7 26	63.6 74.3	3 6	27.3 17.1	1 3	9.1 8.6	
計	374 1,071	273 792	73.0 73.9	66 174	17.6 16.2	35 105	9.4 9.8	
平成27年度	391 1,072	269 732	71.3 70.7	92 214	21.4 19.7	30 126	7.4 9.7	
平成26年度	407 1,104	290 780	71.3 70.7	87 217	21.4 19.7	30 107	7.4 9.7	

6. 高等学校等卒業年度別割合



7. 現役受験者, 合格者推移



8. 年齢別受験者，合格者状況

※すべての入試日程（私費外国人留学生入試含む）を対象
（上段－合格者，下段－受験者）

学 部	18歳	19歳	20歳	21歳	22～25歳	26～29歳	30歳代	40歳代	50歳代以上	合 計
総合科学部	93	43	7	3	0		0	0	1	147
	275	100	20	7	1		1	1	2	407
文学部	119	26	7		2				3	157
	216	57	12		3				6	294
教育学部	389	100	9	3	2		0		0	503
	884	224	22	4	4		1		2	1,141
法学部（昼）	128	33	1	1	1					164
	234	68	12	1	2					317
法学部（夜）	30	6	1	2	4	1	4	2	5	55
	48	12	2	4	4	3	4	2	6	85
経済学部（昼）	132	35	2	1	0	0				170
	289	91	8	1	1	1				391
経済学部（夜）	65	9	1	2	2		2	2	2	85
	95	22	7	2	3		2	4	2	137
理学部	195	54	11	4	1	1				266
	392	108	29	6	7	1				543
医学部	151	68	12	9	3	2	3	1	0	249
	528	246	65	40	49	9	24	2	5	968
歯学部	47	37	11	6	9	2	0	0		112
	183	99	43	22	29	5	4	1		386
薬学部	38	23	2	0	1	0	0		0	64
	134	54	8	7	4	1	1		1	210
工学部	352	145	18	1	0		0			516
	729	273	34	3	4		1			1,044
生物生産学部	75	24	5		0				0	104
	184	64	13		1				4	266
総 合 計	1,814	603	87	32	25	6	9	5	11	2,592
	4,191	1,418	275	97	112	20	38	10	28	6,189

9. 高等学校等課程別受験者、合格者状況

※すべての入試日程（私費外国人留学生入試含む）を対象
（上段－合格者，下段－受験者）

学部	全 日 制			定 時 制			通 信 制			その他 (外国等)	計
	普 通	専 門	総 合	普 通	専 門	総 合	普 通	専 門	総 合		
総合科学部	131	3	4			1	0			8	147
	359	15	8			2	1			22	407
文学部	151	1	1							4	157
	280	2	2							10	294
教育学部	465	16	9				0			13	503
	1,067	26	19				1			28	1,141
法学部（昼）	149	1	3							11	164
	287	5	6							19	317
法学部（夜）	45	0	3				0			7	55
	69	1	4				1			10	85
経済学部（昼）	157	3	5							5	170
	368	4	9							10	391
経済学部（夜）	75	4	3		0		1			2	85
	122	5	3		1		1			5	137
理学部	236	18	6				0			6	266
	483	33	13				2			12	543
医学部	234	6	5						0	4	249
	894	38	11						1	24	968
歯学部	105	7	0	0						0	112
	362	13	4	2						5	386
薬学部	53	7	1							3	64
	187	13	1							9	210
工学部	473	19	9							15	516
	939	55	13							37	1,044
生物生産学部	88	8	4							4	104
	229	20	8							9	266
計	2,362	93	53	0	0	1	1	0	0	82	2,592
	5,646	230	101	2	1	2	6	0	1	200	6,189
比率	91.13	3.59	2.04	0.00	0.00	0.04	0.04	0.00	0.00	3.16	100.00
	91.23	3.72	1.63	0.03	0.02	0.03	0.10	0.00	0.02	3.23	100.00

10. 選択科目別受験者，合格者状況

○大学入試センター試験【前期日程】

(上段－合格者数，下段－受験者数)

教科 科目	学部	総合 科学部	文 学 部	教 育 学 部	法 学 部 (昼)	法 学 部 (夜)	経 済 学 部 (昼)	経 済 学 部 (夜)	理 学 部	医 学 部	歯 学 部	薬 学 部	工 学 部	生 物 生 産 学 部	計	教 科 内 の 比 率 (%)
国語	国語	106	106	348	128	33	136	60	156	202	69	59	460	77	1,940	100.0
		262	208	696	202	54	308	89	323	754	212	172	927	191	4,398	100.0
地 歴 ・ 公 民	世界史 B	28	48	89	50	7	58	22	5	34	3	3	18	5	370	13.4
		59	94	180	72	11	117	27	16	73	12	12	41	14	728	12.3
	日本史 B	36	73	170	76	21	59	27	23	51	15	11	45	10	617	22.4
		79	132	346	125	32	157	46	43	183	33	33	86	29	1,324	22.3
	地理 B	47	11	118	18	7	41	13	117	109	45	38	384	58	1,006	36.5
		133	20	225	26	14	85	20	228	403	135	110	746	137	2,282	38.4
	現代社会	28	93	32	10	30	30	3						3	229	8.3
		48	167	53	21	59	46	13						6	413	7.0
	倫理	14	8	7	5	7									41	1.5
		36	17	10	20	10									93	1.6
政治・経済	5	19	11	8	9									52	1.9	
	14	38	15	30	13									110	1.9	
倫理，政治・経済	48	33	114	53	3	71	12	8	64	12	7	13	1	439	15.9	
	99	72	243	73	5	148	16	23	196	41	17	54	5	992	16.7	
外 国 語	英語	106	106	348	127	33	136	60	156	202	69	59	459	77	1,938	99.9
		262	208	696	201	54	308	89	323	754	212	172	926	191	4,396	100.0
	ドイツ語															
	フランス語				1										1	0.1
				1											1	0.0
	中国語												1	1	0.1	
	韓国語												1	1	0.0	
数 学	数学Ⅰ・数学A	106	106	348	124	31	136	60	156	202	60	59	460	77	1,925	52.7
		262	208	696	192	51	308	89	323	754	193	172	927	191	4,366	52.0
	数学Ⅱ・数学B	106	106	312	4	2	136	60	156	202	45	59	460	77	1,725	47.3
		262	208	627	9	3	308	89	323	753	163	172	927	191	4,035	48.0
	簿記・会計									0					0	0.0
										1					1	0.0
情報関係基礎				0										0	0.0	
				1										1	0.0	
理 科	物理基礎	4	2	18	5	1	19	6		5					60	1.5
		8	6	36	10	2	40	11		11					124	1.4
	化学基礎	26	55	158	66	16	95	41		52	6				515	13.3
		61	113	290	107	25	205	59		95	9				964	11.0
	生物基礎	48	103	252	121	29	111	51		51	6				772	19.9
		98	200	492	189	48	261	74		92	9				1,463	16.7
	地学基礎	26	52	116	60	16	45	20							335	8.6
		47	95	244	94	27	106	32							645	7.3
	物理	45	0	61		1	1		115	110	34	42	460	24	893	23.0
		117	1	124		2	2		239	485	113	113	927	53	2,176	24.8
	化学	54	0	75	1	2	1	1	156	148	61	59	460	77	1,095	28.2
		154	1	164	1	3	2	1	321	653	198	172	927	191	2,788	31.7
	生物	9		15	2	1		1	40	38	28	17		53	204	5.3
		39		41	2	1		1	84	172	82	59		138	619	7.0
地学			1	1				1						3	0.1	
			1	1				2						4	0.0	

○大学入試センター試験【後期日程】

(上段-合格者数, 下段-受験者数)

教科 科目	学部	学部														計	教科 (内%) の 比率
		総合 科学 学部	文 学 部	教 育 学 部	法 学 部 (昼)	法 学 部 (夜)	経 済 学 部 (昼)	経 済 学 部 (夜)	理 学 部	医 学 部	歯 学 部	薬 学 部	工 学 部	生 物 生 産 学 部			
国語	国語	22	20	71	34	10	25	8		20	33		16	11	270	100.0	
		76	47	219	111	16	64	24		109	141		22	34	863	100.0	
地 歴 ・ 公 民	世界史 B	2	15	19	9	3	16	1		4	2			2	73	21.2	
		20	29	47	25	4	38	5		17	8			4	197	18.1	
	日本史 B	8	12	35	17	5	14	4		10	7			0	112	32.6	
		24	31	101	59	6	36	14		32	20			4	327	30.0	
	地理 B	12	4	27	1	1	6	3		5	23			9	91	26.5	
		44	7	86	5	4	14	6		48	95			24	333	30.5	
	現代社会		1	6	1		0	1							9	2.6	
			1	17	2		3	10							33	3.0	
倫理		0		0		0	2							2	0.6		
		6		1		3	2							12	1.1		
政治・経済		0		0		0	1							1	0.3		
		1		3		3	2							9	0.8		
倫理, 政治・経済	9	8	18	1		14	4		1	1			0	56	16.3		
	19	19	66	4		31	9		12	18			2	180	16.5		
外 国 語	英語	22	20	71	34	10	25	8	72	20	33		44	11	370	99.7	
		76	47	219	111	16	64	24	152	109	141		67	34	1060	99.9	
	ドイツ語																
	フランス語																
	中国語								1						1	0.3	
韓国語								1						1	0.1		
数 学	数学Ⅰ・数学A	22	20	71	5	1	25	8	73	20	29		44	11	329	51.6	
		76	47	217	12	2	64	24	153	109	136		67	34	941	52.1	
	数学Ⅱ・数学B	22	20	57			25	7	73	20	28		44	11	307	48.2	
		76	47	160			64	23	153	109	132		67	34	865	47.9	
	簿記・会計							1							1	0.2	
情報関係基礎							1							1	0.1		
理 科	物理基礎	1	4	4			8	1							18	3.0	
		2	5	17			10	3							37	2.1	
	化学基礎	6	14	25			11	4							60	10.2	
		21	26	81			34	13							175	10.0	
	生物基礎	8	15	44			21	7							95	16.1	
		29	42	133			56	21							281	16.0	
	地学基礎	3	7	23			10	4							47	8.0	
		10	21	71			26	11							139	7.9	
	物理	11		18						56	17	22		44	7	175	29.6
		36		49						115	84	88		67	15	454	25.9
	化学	13		23			0			27	19	31		44	11	168	28.4
45			68			1			76	108	137		67	34	536	30.6	
生物	2		5						3	4	10			4	28	4.7	
	9		19						6	26	52			19	131	7.5	
地学						0								0	0.0		
						1								1	0.1		

○個別学力検査【前期日程】

(上段－合格者数, 下段－受験者数)

教科 科目	学部	総合 科学部	文 学部	教 育学 部	法 学 部 (昼)	法 学 部 (夜)	経 済 学 部 (昼)	経 済 学 部 (夜)	理 学 部	医 学 部	歯 学 部	薬 学 部	工 学 部	生 物 生 産 学 部	計	教 科 内 の 比 率 (%)
国語	国語総合(近代以降の文章)・現代文B				128	33	0	0	0	56	8				225	39.9
		国語総合・現代文B・古典B		106	233	202	54	0	0	0	101	14				371
数学	数学Ⅰ・数学Ⅱ・数学Ⅲ・数学A・数学B			104			136				6				246	19.3
		53		208			308				11				527	16.5
理科	物理基礎・物理			11							2				13	26.0
		53		31							10				41	32.5
理科	化学基礎・化学			16							10				26	52.0
		154		34							27				61	48.4
理科	生物基礎・生物			1							10				11	22.0
		154		5							19				24	19.0
理科	地学基礎・地学														0	0.0
															0	0.0
理科	物理基礎・物理	44		13					115	72	25	42	460	24	795	85.3
		114		25					237	421	89	113	927	53	1,979	80.1
理科	化学基礎・化学	0							0	0					0	0.0
		1							1	1					3	0.1
理科	物理基礎・物理	0		1					0						1	0.1
		1		1					1						3	0.1
理科	地学基礎・地学	9		3					40	5	8	17		53	135	14.5
		38		6					83	118	43	59		138	485	19.6
理科	化学基礎・化学								1						1	0.1
									1						1	0.0
理科	地学基礎・地学															
外国語	英語	53	106	210	127		136	60	156	202	69	59	459	77	1,714	99.9
		108	208	430	202		308	89	323	766	213	172	926	191	3,936	99.9
外国語	ドイツ語															
外国語	フランス語				1										1	0.1
					1										1	0.0
外国語	中国語												1		1	0.1
													1		1	0.0
実技	実技			36											36	100.0
				69											69	100.0
小論文	小論文	53													53	100.0
		108													108	100.0
面接	面接									107	69				176	100.0
										561	212				773	100.0

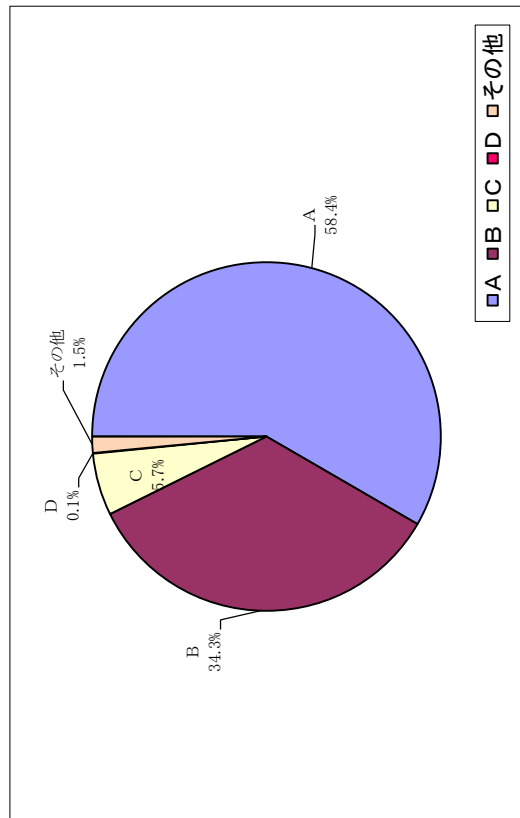
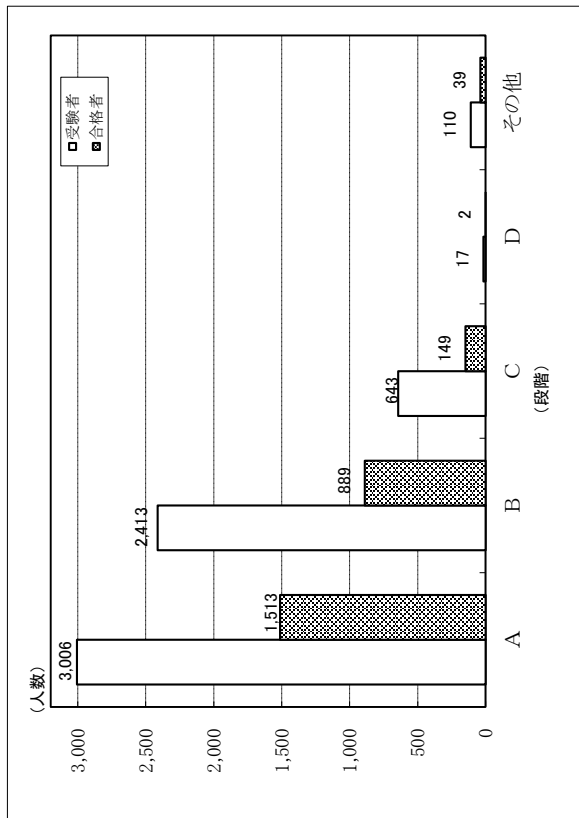
○個別学力検査【後期日程】

(上段－合格者数, 下段－受験者数)

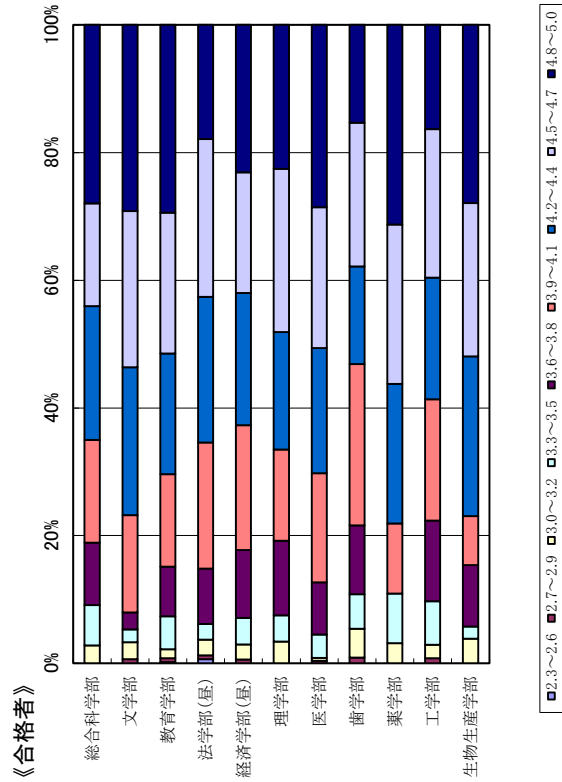
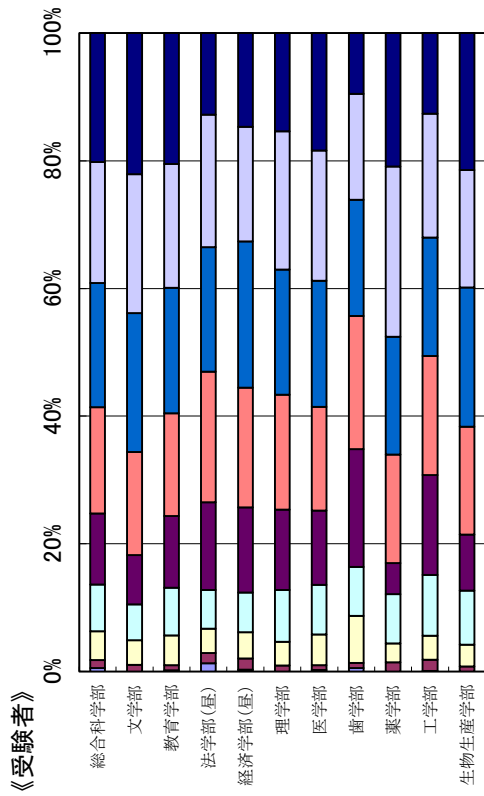
教科 科目	学部	総合 科学部	文 学部	教 育学 部	法 学 部 (昼)	法 学 部 (夜)	経 済 学 部 (昼)	経 済 学 部 (夜)	理 学 部	医 学 部	歯 学 部	薬 学 部	工 学 部	生 物 生 産 学 部	計
数学	数学Ⅰ・数学Ⅱ・数学Ⅲ 数学A・数学B	13							19						32
		45							39						84
理科	理科								13						13
									44						44
外国語	英語	22													22
		76													76
実技	実技			14											14
				61											61
小論文	小論文			40			25	8			21				94
				114			64	24			125				327
面接	面接	9	20	17					7	20	33		44	11	161
		31	47	44					12	109	141		67	34	485
総合問題	総合問題				34	10			34						78
					111	16			58						185

11. 調査書状況【前期日程, 後期日程】

調査書段階別受験者, 合格者及び合格者



学部別評定平均値分布



12. 学部, 学科等別最高・最低・平均得点(総合点, 大学入試センター試験, 個別学力検査等)

【前期日程】(合格者)

学部名	学科・専攻等		総合点				大学入試センター試験				個別学力検査等				
			配点	最高	平均	最低	配点	最高	平均	最低	配点	最高	平均	最低	
総合科学部	総合科学科	文科系	2100	1628	1482.2	1418	900	764	667.2	591	1200	927	815.0	726	
		理科系	2100	1521	1385.3	1311	900	763	667.6	579	1200	852	717.6	630	
文学部	人文学科		1900	1676	1386.5	1328	1100	1006	849.4	782	800	670	537.1	468	
教育学部	第一類 (学校教育系)	初等教育教員養成コース	文科系	1700	1341	1196.6	1137	900	759	682.1	619	800	608	514.5	426
			理科系	1700	1331	1201.0	1137	900	752	677.3	609	800	614	523.7	470
		特別支援教育教員養成コース	文科系	1700	1189	1056.9	958	900	682	630.6	556	800	530	426.3	338
			理科系	1700	※			900	※			800	※		
	第二類 (科学文化教育学系)	自然系コース		1700	1402	1213.6	1117	900	728	692.3	668	800	723	522.0	419
		数理系コース		1700	1370	1289.1	1224	900	759	715.6	667	800	635	573.5	487
		技術・情報系コース		1700	1189	1101.0	1034	900	685	632.3	596	800	555	468.8	388
		社会系コース		1700	1332	1227.1	1146	900	778	720.9	681	800	574	506.3	384
	第三類 (言語文化教育学系)	国語文化系コース		1700	1347	1238.5	1193	900	751	694.7	666	800	596	543.7	468
		英語文化系コース		1700	1340	1230.6	1163	900	764	700.1	646	800	585	530.5	467
		日本語教育系コース		1700	1312	1186.0	1132	900	742	666.8	600	800	594	519.3	444
	第四類 (生涯活動教育学系)	健康スポーツ系コース		1100	931	881.2	859	700	567	535.6	503	400	364	345.5	325
		人間生活系コース		1700	1187	1048.0	929	900	712	610.9	526	800	556	437.1	348
		音楽文化系コース		1100	873	810.7	776	700	596	525.9	498	400	318	284.8	235
		造形芸術系コース		1100	※			700	※			400	※		
	第五類 (人間形成基礎系)	教育学系コース		1700	1264	1170.4	1132	900	718	663.4	623	800	560	507.0	466
		心理学系コース		1700	1307	1220.4	1181	900	731	689.2	644	800	586	531.2	466
	法学部	法学科	昼間コース	1200	989	897.5	854	800	706	641.0	598	400	320	256.5	202
			夜間主コース	1100	780	700.2	622	800	599	513.6	421	300	219	186.8	140
	経済学部	経済学科	昼間コース	1700	1321	1157.6	1097	900	745	661.0	600	800	618	496.5	412
夜間主コース			1300	912	723.4	634	900	624	522.3	444	400	302	201.1	134	
理学部	数学科		2300	1698	1510.5	1395	900	732	671.1	582	1400	967	839.9	733	
	物理科学科		2300	1584	1459.5	1365	900	743	668.9	591	1400	913	791.3	678	
	化学科		2300	1701	1462.0	1346	900	725	667.9	603	1400	1059	794.2	686	
	生物科学科		2300	1678	1407.7	1330	900	740	655.1	600	1400	938	752.6	646	
	地球惑星システム学科		2300	1605	1471.3	1396	900	689	657.8	619	1400	923	813.6	742	
医学部	医学科	A配点		2700	2487	2325.3	2238	900	882	803.1	739	1800	1673	1522.1	1439
		B配点		2700	2273	2169.9	2130	900	839	781.7	708	1800	1461	1388.1	1293
	保健学科	看護学専攻	文科系	1700	1326	1175.2	1107	900	742	635.6	590	800	596	539.5	482
			理科系	1700	1390	1137.3	1061	900	780	665.3	585	800	610	472.1	396
		理学療法専攻	文科系	1700	※			900	※			800	※		
			理科系	1700	1317	1178.1	1131	900	734	681.9	606	800	612	496.2	434
			文科系	1700	1298	1116.9	960	900	712	606.9	527	800	586	510.0	414
作業療法専攻	理科系	1700	1165	1018.9	896	900	686	605.9	515	800	488	413.0	338		
歯学部	歯学科		2100	1704	1442.4	1362	900	798	710.6	619	1200	906	731.8	646	
	口腔健康科学科	口腔保健学専攻	1400	1048	964.9	922	800	600	558.3	524	600	468	406.6	360	
		口腔工学専攻	1300	875	802.4	773	800	607	564.5	533	500	278	237.8	206	
薬学部	薬学科		2100	1764	1554.6	1476	900	789	743.8	712	1200	976	810.7	712	
	薬科学科		2100	1570	1431.8	1341	900	737	704.5	669	1200	866	727.3	636	
工学部	第一類 (機械システム工学系)		2500	1859	1593.0	1483	900	767	660.0	574	1600	1232	933.0	809	
	第二類 (電気・電子・システム・情報系)		2400	1771	1506.2	1396	900	766	653.1	558	1500	1061	854.1	714	
	第三類 (化学・バイオ・プロセス系)		2100	1530	1296.2	1205	900	732	659.8	590	1200	806	636.4	530	
	第四類 (建設・環境系)		2100	1507	1337.8	1263	900	740	657.0	587	1200	836	680.9	578	
生物生産学部	生物生産学科		1900	1439	1225.4	1153	900	757	679.4	609	1000	682	546.1	426	

(注1) ※は合格者が10名未満のため公表しないことを示します。

(注2) 追加合格は含まれていません。

(注3) この表の数値は、小数点以下の部分を四捨五入してデータ処理したものです。ただし、平均値については、小数点以下第2位を四捨五入し、小数点以下第1位まで示しています。

【後期日程】(合格者)

学部名	学科・専攻等		総合点				大学入試センター試験				個別学力検査等				
			配点	最高	平均	最低	配点	最高	平均	最低	配点	最高	平均	最低	
総合科学部	総合科学科	文科系	1500	※			900	※			600	※			
		理科系	1,500	1315	1173.0	1083	900	845	756.5	703	600	485	416.5	316	
文学部	人文学科		1,000	869	812.4	784	900	782	731.0	701	100	90	81.4	63	
教育学部	第一類 (学校教育系)	初等教育教員養成コース	1,200	979	908.5	874	900	759	704.4	666	300	222	204.1	185	
		特別支援教育教員養成コース	1,200	※			900	※			300	※			
	第二類 (科学文化教育系)	自然系コース	1,200	※			900	※			300	※			
		数理系コース	1,200	※			900	※			300	※			
		技術・情報系コース	1,200	※			700	※			500	※			
		社会系コース	1,200	※			900	※			300	※			
	第四類 (生涯活動教育系)	健康スポーツ系コース	1,400	※			700	※			700	※			
		人間生活系コース	1,200	※			900	※			300	※			
		音楽文化系コース	1,200	※			700	※			500	※			
		造形芸術系コース	1,200	※			700	※			500	※			
	第五類 (人間形成基礎系)	教育学系コース	1,200	※			900	※			300	※			
心理学系コース		1,200	※			900	※			300	※				
法学部	法学科	昼間コース	800	678	614.5	594	500	458	436.4	410	300	222	178.1	146	
		夜間主コース	800	※			500	※			300	※			
経済学部	経済学科	昼間コース	文科系	2,600	2192	2048.4	1965	2200	1938	1831.8	1675	400	296	217.2	114
			理科系	2,600	※			2200	※			400	※		
		夜間主コース	2,300	※			1900	※			400	※			
理学部	数学科		1,000	884	784.8	724	500	471	417.7	374	500	425	367.4	308	
	物理科学科		1,200	1052	947.5	859	600	533	488.5	422	600	522	459.0	376	
	化学科		1,000	873	815.3	777	600	534	493.5	429	400	368	321.8	286	
	地球惑星システム学科		800	※			600	※			200	※			
医学部	医学科		1,000	967	930.0	903	900	872	844.2	826	100	100	85.8	65	
歯学部	歯学科		1,650	1368	1318.4	1292	900	772	738.4	699	750	638	580.1	538	
	口腔健康科学科	口腔工学専攻	1,000	833	759.6	711	800	654	576.3	522	200	189	183.3	171	
工学部	第一類 (機械システム工学系)		700	※			600	※			100	※			
	第二類 (電気・電子・システム・情報系)		1,400	1193	1154.1	1034	1300	1121	1081.3	974	100	97	72.8	60	
	第三類 (化学・バイオ・プロセス系)		700	※			600	※			100	※			
	第四類 (建設・環境系)		700	611	545.8	450	600	539	483.5	390	100	79	62.3	44	
生物生産学部	生物生産学科		1,200	1028	982.3	962	900	783	752.3	722	300	255	230.0	200	

(注1) ※は合格者が10名未満のため公表しないことを示します。

(注2) 追加合格は含まれていません。

(注3) この表の数値は、小数点以下の部分を四捨五入してデータ処理したものです。ただし、平均値については、小数点以下第2位を四捨五入し、小数点以下第1位まで示しています。