

平成26年8月25日

**広大生が制作！
留学希望者向けサイト「Explore HU」を開設しました**

広島大学では、日本への留学を考えている海外のみなさんに、広島大学の魅力や、学問、サポート、生活などについて、留学生の生の声をお届けするサイト「Explore HU」を開設しました。

本学は、昨年文部科学省「研究大学強化促進事業」の研究大学として、22機関の一つに選定され、世界大学トップ100位以内の大学に飛躍すべくさまざまな取り組みを行っています。その中の一つとして、海外からの入学者を増やすため、新たに海外の学生に対する留学希望者向け情報サイトを構築しました。本サイトを通じて日本への留学を考えている学生に向けた情報発信を強化していきます。

制作にあたっては、学内公募した留学生4人、日本人学生1人の制作チームが、企画からサイトの立ち上げまでの全てにおいて中心的な役割を担い、約半年間かけて完成させました。おすすめは、留学生目線によるリアルな留學生活の情報や、キャンパスの雰囲気、日本人学生との交流の様子をお届けしている約3分半の動画です。

海外の高校生・大学生のみなさんをはじめ、広島大学や国際交流に興味がある日本人の方も、ぜひご覧ください。

- Explore HU（日本語版） http://www.hiroshima-u.ac.jp/explore_hu/
- Explore HU（English） http://www.hiroshima-u.ac.jp/en/explore_hu/
- Explore HU（中文） http://www.hiroshima-u.ac.jp/cn/explore_hu/

【お問い合わせ先】

学術・社会産学連携室 広報グループ（今津）
TEL:082-424-4518 FAX:082-424-6040



<学生制作チーム>



トップ

このサイトについて
広島大学の5つの魅力

MENU

- 学び
- タイムライン
- サポート
- 暮らし
- 写真
- 動画

LINK

- 学部
- 大学院
- 短期交換留学
- 入学案内・各種手続き

矢印キーでも次の写真に移動



学び



タイムライン



サポート



暮らし



写真



動画

トップ
このサイトについて
広島大学のつとめ

MENU
学び
タイムライン
サポート
暮らし
写真
動画

LINK
学部
大学院
短期大学
入学案内・各種手続き

Explore HU > 学び

English 中文

学び

体験談

私たちが広島大学で何を学んでいるか、どんな研究をしているかをご紹介します！



Motaz Sabri (リレスナ) 工学研究科
Nadiyah Kinanthi (インドネシア) 産学部
Heng Boret (カンボジア) 国際協力研究科
鞠 聖華 (中国) 社会科学研究科

その他の留学生インタビュー

広島大学研究者検索
広島大学に在籍する教員の研究分野を検索したい場合、「広島大学研究者検索」をご覧ください。この研究者検索は、広島大学に所属する約1,800人の研究者の専門分野、研究内容、担当教員科目などが紹介されています。所属、氏名、キーワードで検索ができます。

研究者インタビュー/研究者紹介ページ



実績とデータで見る広島大学
お問い合わせ先

< 学び >

トップ
このサイトについて
広島大学のつとめ

MENU
学び
タイムライン
サポート
暮らし
写真
動画

LINK
学部
大学院
短期大学
入学案内・各種手続き

Explore HU > タイムライン

English 中文

タイムライン

留学生タイムライン

広島大学に入学後、私たちがどんな時間を過ごしてきたのかをご紹介します！
(日本人の事例であり、全ての留学生が当てはまるものではありません。)



短期交換留学生 (NUS交換プログラム) 研究生 → 博士課程前期 博士課程前期 → 博士課程後期

出願についてのお問い合わせはこちら

日本で就職した先輩の声



蔭 冬陽 (中国) 劉 麗娟 (中国)

留学生交流会



TABLE TALK

- 1 日本、そして、広島大学へ留学を決めた理由は？
- 2 広島大学でどんなサポートを受けた？
- 3 留学して良かったと思うこと、卒業で思ったこととは？
- 4 留学の思い出、ついでに他人に話したくなるような楽しかったことは？
- 5 日本人学生と友達になるために、どのようなことをした？
- 6 これをすれば良かった！もう一度日本に留学するとしたら何をやる？

留学支援センター

< タイムライン >

トップ
このサイトについて
広島大学のつとめ

MENU
学び
タイムライン
サポート
暮らし
写真
動画

LINK
学部
大学院
短期大学
入学案内・各種手続き

Explore HU > サポート

English 中文

サポート

私たち専門スタッフが、あなたの留学生生活をサポートします！



あなたの聞きたいことは、何ですか？

留学前	留学前・中	留学中
<ul style="list-style-type: none"> 1 在留資格について 2 入学科・授業料 3 日本での生活費 	<ul style="list-style-type: none"> 1 資金・住居 2 奨学金の相談・手続き 3 帰国上の相談 4 生活・国際交流活動の相談 	<ul style="list-style-type: none"> 1 ハラスメントの相談 2 心の悩み相談 3 受検・病気の診断 4 就職活動の支援



< サポート >

トップ
このサイトについて
広島大学のつとめ


MENU
学び
タイムライン
サポート
暮らし
写真
動画

LINK
学部
大学院
短期大学
入学案内・各種手続き


Explore HU > 暮らし

English 中文

暮らし



学内施設 食堂 学内国際交流イベント



住居 交通 大学周辺情報

Experience the Earth
My Experience of Studying in Japan

< 暮らし >

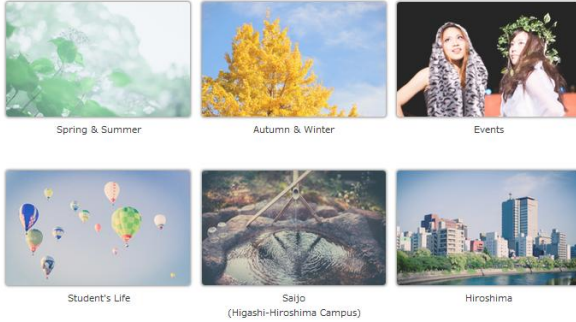
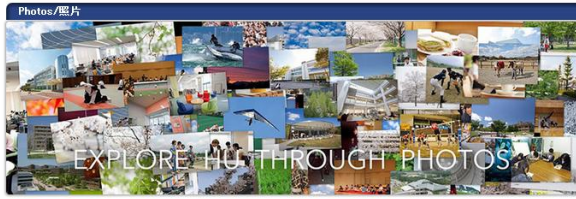
TOP

About this site
5 Extraordinary
Qualities of HU

MENU
Learning
Timeline
Support
Life
Photos
Videos

LINK
Faculties
Graduate Schools
Admissions Guide
Exchange Program

Explore HU > Photos/照片



<写真>

トップ

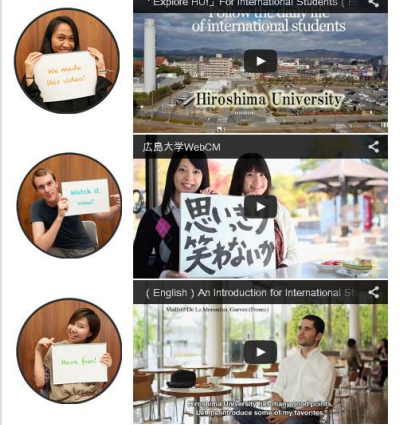
このサイトについて
広島大学について

MENU
学び
タイムライン
サポート
暮らし
写真
動画

LINK
学術
大学院
国際交換留学
入学案内・各種手続き

Explore HU > 動画

English 中文



<動画>