



第 89 回日本胃癌学会総会と第 22 回市民公開講座を開催

日本胃癌学会が主催する第 89 回総会「横断的に学ぶ 胃癌を征するために」および第 22 回市民公開講座「これでわかる！世界トップレベルの胃癌診療」を下記のとおり開催いたします。

わが国は胃癌の研究・診療において世界をリードしています。国内外から 2,000 人を超える参加者の中で開催される本総会により、胃癌に関する基礎・病理から最新の診断・治療に至るまで広く理解が進み、胃癌制圧への大きな原動力になることが期待されます。

記

【第 89 回総会・横断的に学ぶ 胃癌を征するために】

- 日時：平成 29 年 3 月 8 日（水）～ 10 日（金）
- 場所：広島国際会議場
（〒730-0811 広島市中区中島町 1 番 5 号 ※平和記念公園内）
- 会長：安井 弥（広島大学大学院医歯薬保健学研究院 教授）
- 内 容：プレナリーセッション、特別講演、レクチャーシリーズ、特別企画、シンポジウム、ワークショップ、教育講演、一般演題

【第 22 回市民公開講座・これでわかる！世界トップレベルの胃癌診療】

- 日時：平成 29 年 3 月 11 日（土）14 時 00 分～16 時 00 分
※事前申込制となっております。申込み締切：平成 29 年 2 月 28 日（火）
- 場所：広島国際会議場 B2F ヒマワリ
- プログラム：
 - ・胃癌の早期診断と内視鏡治療の最前線
岡 志郎（広島大学病院 消化器・代謝内科）
 - ・胃癌のかたち・性格の多様性と遺伝子レベルの変化
仙谷 和弘（広島大学大学院 分子病理学）
 - ・胃癌外科治療の最前線
田邊 和照（広島大学病院 消化器・移植外科学）
 - ・変わりゆくがん治療ーがん免疫療法の時代へー
山口 佳之（川崎医科大学 臨床腫瘍学）

【本件に関するお問い合わせ】

広島大学大学院医歯薬保健学研究院 分子病理学研究室
教授 安井 弥
TEL : 082-257-5145

発信枚数：A4・4 枚（本票を含む）

第
89回

Chemotherapy

89th Annual Meeting of The Japanese Gastric Cancer Association

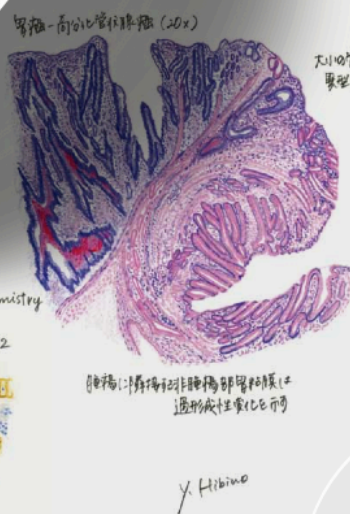
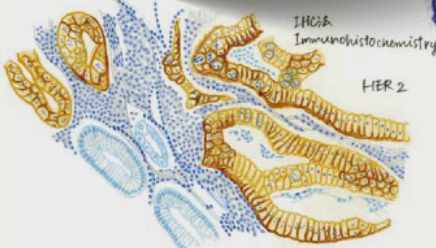
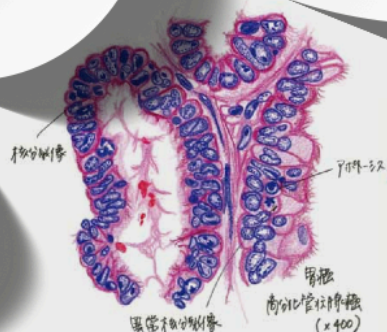


Surgery

Pathology

Endoscopy

日本 胃癌学会 総会



胃腸管の上皮の腺癌
胃腸管の上皮の腺癌
見られる

Basic
science

横断的に学ぶ 胃癌を征するため

<http://www2.convention.co.jp/89jgca>

会期

2017年3月8日(木)~10日(土)

会場

広島国際会議場

会長

安井 弥 (広島大学大学院医歯薬保健学研究院 分子病理学 教授)

事務局

広島大学大学院医歯薬保健学研究院 分子病理学研究室
〒734-8551 広島市南区霞1-2-3 TEL:082-257-5145 FAX:082-257-5149

運営事務局

日本コンベンションサービス株式会社 関西支社内
〒541-0042 大阪市中央区今橋4-4-7 京阪神淀屋橋ビル2階 TEL:06-6221-5933 FAX:06-6221-5938
E-mail:89jgca@convention.co.jp



日本胃癌学会

第22回市民公開講座

主催 一般社団法人 日本胃癌学会

これでわかる！ 世界トップレベルの胃癌診療

入場無料

定員
400名

日時 2017年3月1日(土) 14:00 ~ 16:00

会場 広島国際会議場 B2Fヒマワリ



司会

安井 弥 (第89回日本胃癌学会総会 会長 / 広島大学大学院 分子病理学 教授)
平林 直樹 (広島市立安佐市民病院 院長)

プログラム

胃癌の早期診断と内視鏡治療の最前線
岡 志郎 (広島大学病院 消化器・代謝内科)
胃癌のかたち・性格の多様性と遺伝子レベルの変化
仙谷 和弘 (広島大学大学院 分子病理学)
胃癌外科治療の最前線
田邊 和照 (広島大学病院 消化器・移植外科学)
変わりゆくがん治療ーがん免疫療法の時代へー
山口 佳之 (川崎医科大学 臨床腫瘍学)

後援

広島県、広島市、一般社団法人 広島県医師会、
一般社団法人 広島市医師会、公益財団法人広島がんセミナー
裏面の参加申込み方法をご覧ください。

参加申込

問合せ先

日本コンベンションサービス株式会社 日本胃癌学会 第22回市民公開講座 窓口
TEL: 06-6221-5933 FAX: 06-6221-5938 E-mail: 89jgca@convention.co.jp



路線バス ●広島バス24号線吉島営業所または吉島病院行「平和記念公園」下車すぐ
市内電車 ●広島港①行「袋町」下車、徒歩約10分
●西広島②、江波③、宮島行「原爆ドーム前」下車、徒歩約10分

お申込方法について

事前申込制となっておりますので、FAX、オンラインのいずれかにてお申込ください。
申込み締切：2017年2月28日（火）

*応募が定員（400名）に達し次第、受付を閉め切らせて頂きます。

- ①FAXの場合：下記申込み用紙に、必要事項を明記の上、06-6221-5938までお送りください。
- ②オンラインの場合：<http://www2.convention.co.jp/89jgca/shimin/> にアクセス頂き、必要事項を明記し、ご登録ください。

参加証の発送について

参加可否の発表は、3月初旬頃の参加証発送をもって替えさせていただきます。応募落選のご連絡は致しませんので、予めご了承頂きますようお願い致します。参加証は代表者の方へのみ発送させていただきますのでご了承ください。当日は参加証をご持参の上、複数でお申込の方は、皆様お揃いでお越し下さいますようお願い致します。

個人情報の取り扱いについて

ご記入頂きました個人情報は、本市民公開講座のご出席者の確認のため、関係者のみで使用し、その他の第三者に提供することはありません。使用目的達成後には速やかに破棄致します。

お申込み
問い合わせ先

日本コンベンションサービス株式会社
日本胃癌学会 第22回市民公開講座 窓口
TEL：06-6221-5933 FAX：06-6221-5938
E-mail: 89jgca@convention.co.jp

FAX 申込み用紙（FAX：06-6221-5938）
日本胃癌学会 第22回市民公開講座

ふりがな	
代表者氏名	
住 所	〒
電話番号	()
参加希望人数 (代表者含む)	名