



第 17 回（福山市合同開催）広島大学フェニックス協会の会事業

研究紹介と交流のゆうべ

2017.7.26 (水) 16:30 ~ 19:00

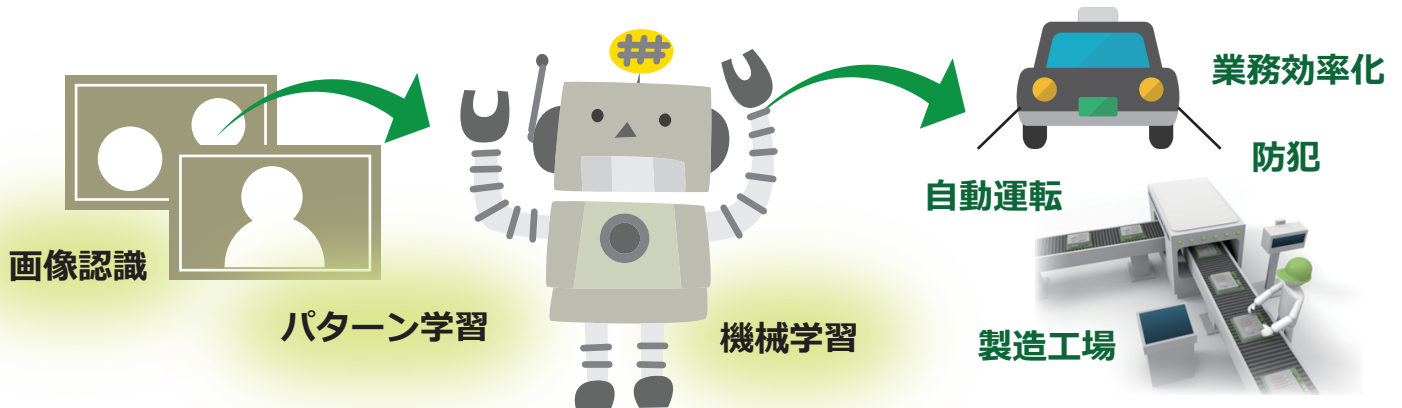
福山市ものづくり交流館スタジオ A (エフピコ RiM 9F)
広島県福山市西町 1-1-1

※車でお越しの場合は、第 2・第 3 駐車場をご利用ください。
(第 1 駐車場の利用は有料です)



「ディープラーニングによる画像認識」

～自動運転・生産ライン自動化・業務効率化・防犯・マーケティングまで～



知的な処理をコンピュータやロボットで実現しようとする「人工知能」は、現在第 3 次ブームを迎えているといわれています。それに伴って、「人工知能」「機械学習」「ディープラーニング」といったキーワードが新聞やテレビなどにも頻りに登場するようになってきました。

本セミナーで現代の人工知能を支える重要な技術である「機械学習」について基礎からじっくり解説します。セミナー後半では、実際の応用として画像処理や画像認識を例に、どのように、機械学習が応用できるかを説明します。

16:30 挨拶

16:40 「ディープラーニングによる画像認識」 栗田多喜夫
(講演 60 分、質疑 10 分)

17:50 休憩

18:00 交流会

19:00 終了

参加費：無料

交流会費：1000 円 (参加者のみ)

どなたでも
ご参加いただけます。



栗田多喜夫

広島大学大学院工学研究院情報部門 教授 博士 (工学)
電子情報通信学会フェロー

1981 年～ 2001 年：工業技術院電子技術総合研究所，パターン認識の研究に従事
2001 年～ 2010 年：独立行政法人産業技術総合研究所脳神経情報研究部門副研究部門長
2010 年～：広島大学，パターン認識・機械学習の理論と応用に関する研究に従事

お問合せ先
お申し込み先

※FAX か E-mail で下記お問合せまで送付ください。(裏面申込用紙)

広島大学 産学・地域連携センター

電話：082-424-4302 FAX：082-424-6189 E-mail：techrd@hiroshima-u.ac.jp

第17回 研究紹介と交流のゆうべ参加申込書

◇お申し込み方法◇

FAX か E-mail でお申し込みください。

FAX : 082-424-6189 E-mail : techrd@hiroshima-u.ac.jp

広島大学産学・地域連携センター 産学連携部門 行

団体名（会社名）・大学名				
住所		〒 -		
連絡担当者	氏名		TEL	() -
	E-mail			

【参加者】

部署	役職	氏名	交流会参加（1千円） ※○をお付けください。
			参加 ・ 不参加
			参加 ・ 不参加
			参加 ・ 不参加
			参加 ・ 不参加
			参加 ・ 不参加

※お申し込みの際にご提供いただきました個人情報は、申込み確認、次回以降の開催案内など本学の事業活動以外には使用いたしません。

会場アクセス・駐車場

福山市ものづくり交流館スタジオ A
(広島県福山市西町 1-1-1 エフピコ RiM 9F)



- ・会場は、JR福山駅から徒歩5分です。
- ・車でお越しの場合は、第2・第3駐車場をご利用ください。
- ※第1駐車場を利用した場合には有料になりますので、ご注意ください。