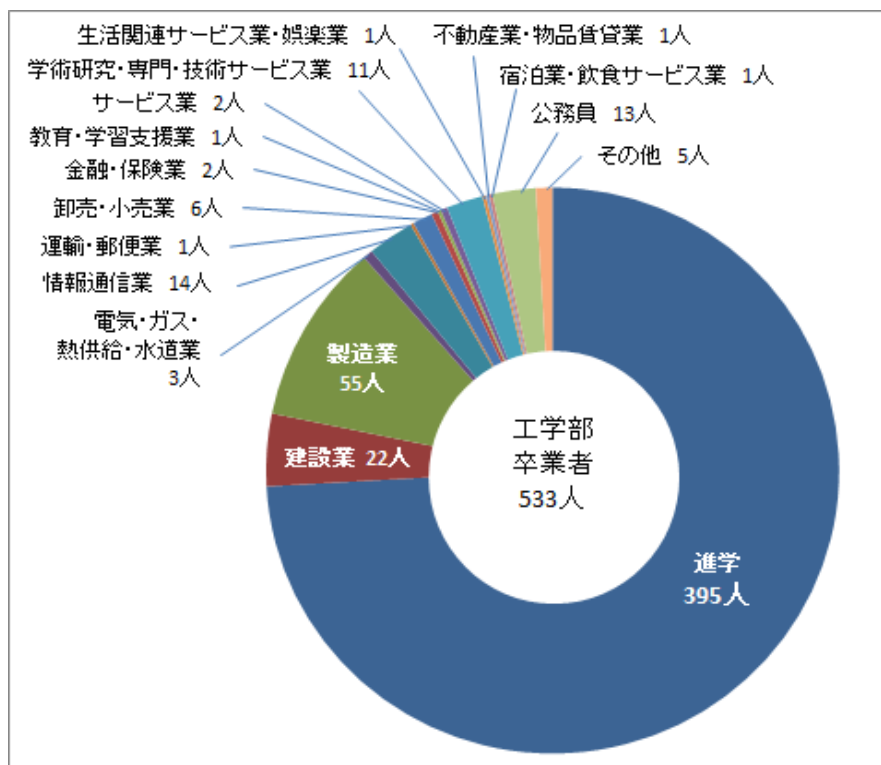
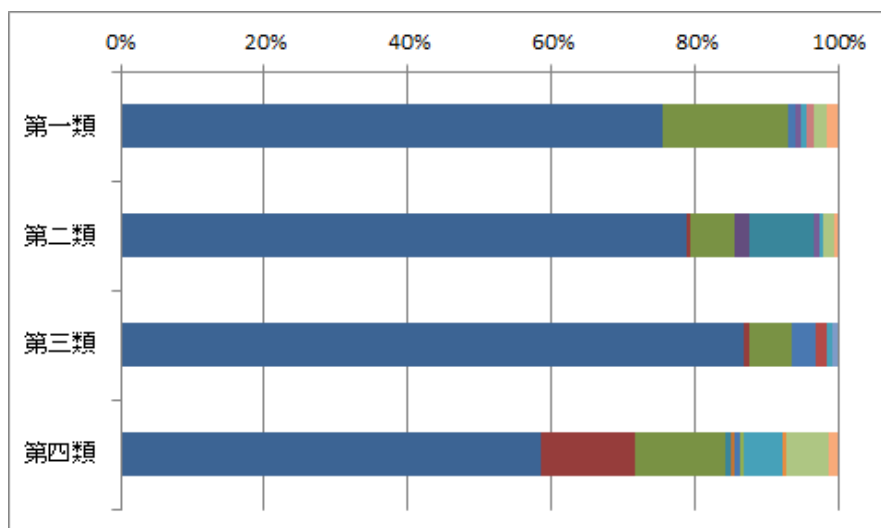


■平成28年度工学部卒業者の進路

■工学部卒業生の総計



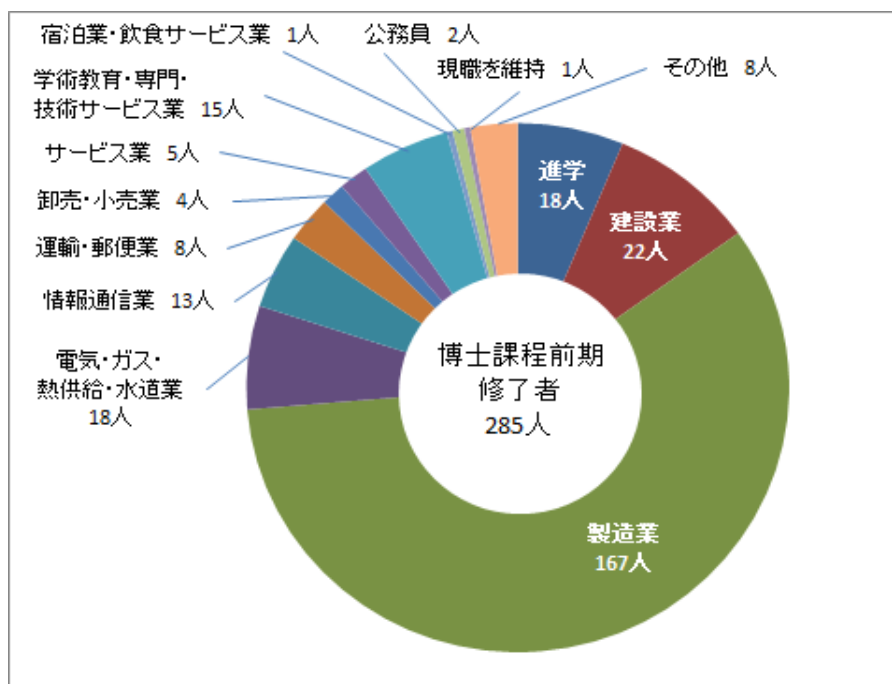
■類毎の業種割合



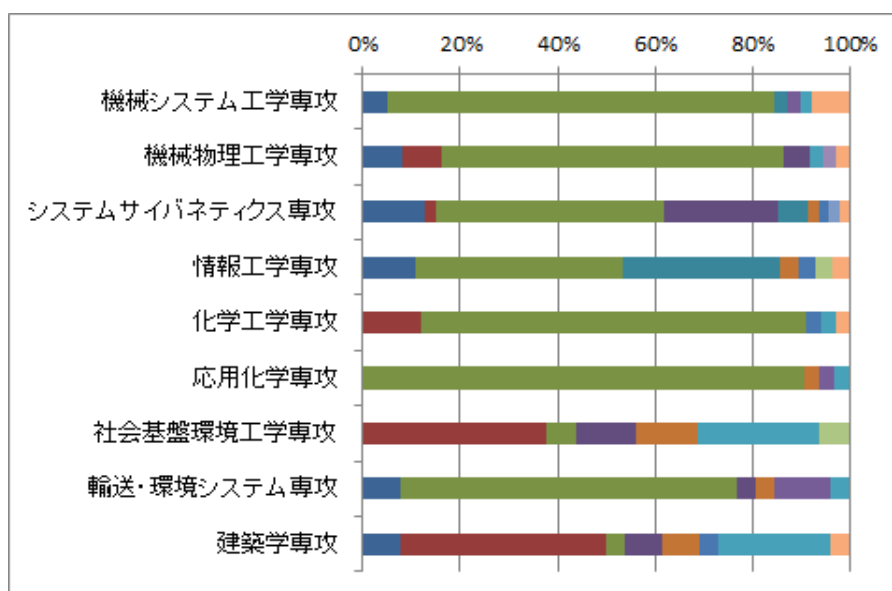
	進学	建設業	製造業	電気・ガス・熱供給・水道業	情報通信業	運輸・郵便業	卸売・小売業	金融・保険業	教育・学習支援業	サービス業	学術研究・専門・技術サービス業	不動産業・物品賃貸業	宿泊業・飲食サービス業	生活関連サービス業・娯楽業	公務員	その他	計
第一類	86	0	20	0	0	0	1	0	0	1	1	0	0	1	2	2	114
第二類	115	1	9	3	13	0	0	0	0	1	1	0	0	0	2	1	146
第三類	105	1	7	0	0	0	4	2	0	0	1	0	1	0	0	0	121
第四類	89	20	19	0	1	1	1	0	1	0	8	1	0	0	9	2	152
工学部合計	395	22	55	3	14	1	6	2	1	2	11	1	1	1	13	5	533

■平成28年度工学研究科博士課程前期修了者の進路

■博士課程前期修了者の総計



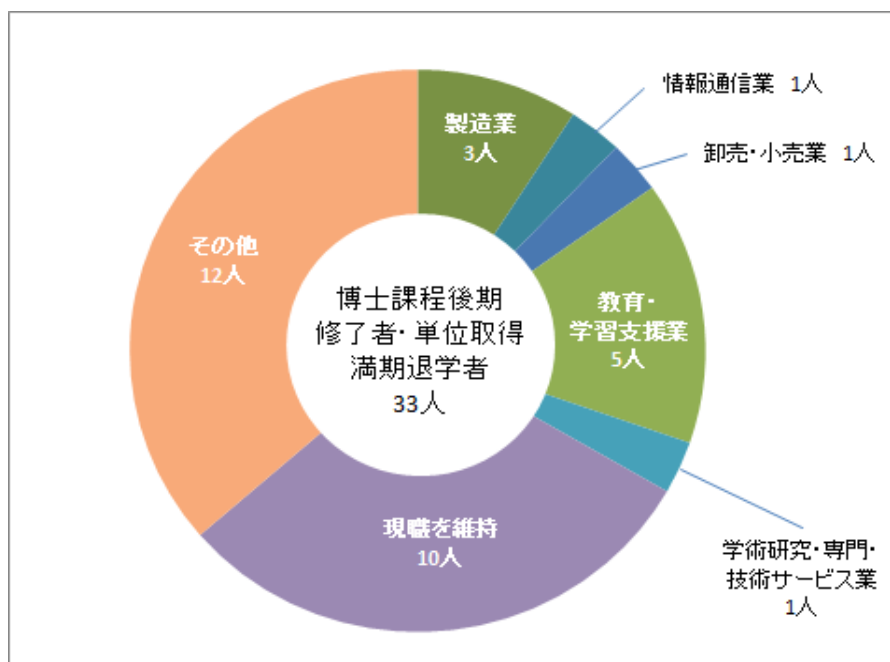
■専攻毎の業種割合



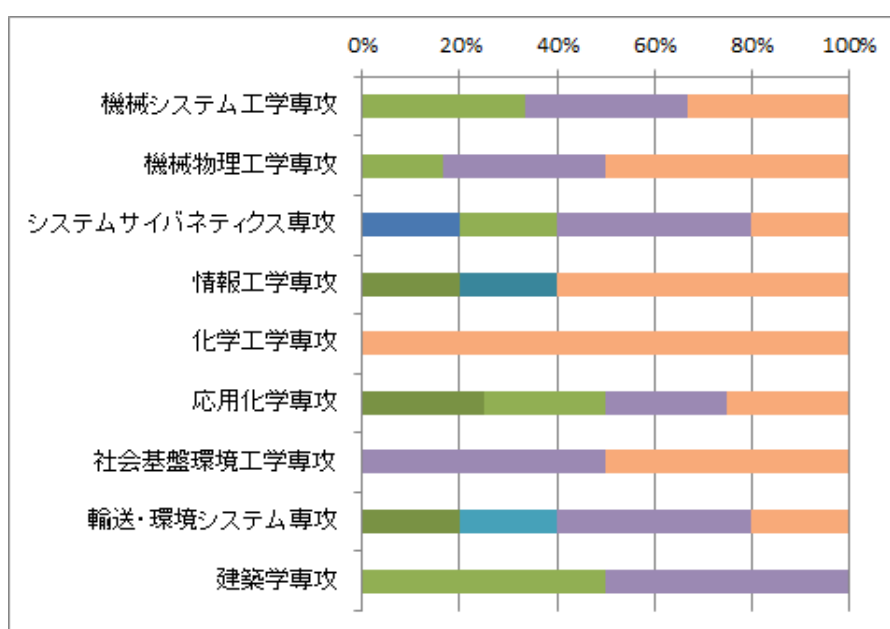
	進学	建設業	製造業	電気・ガス・熱供給・水道業	情報通信業	運輸・郵便業	卸売・小売業	サービス業	学術研究・専門・技術サービス業	宿泊業・飲食サービス業	公務員	現職を維持	その他	計
機械システム工学専攻	2	0	31	0	1	0	0	1	1	0	0	0	3	39
機械物理工学専攻	3	3	26	2	0	0	0	0	1	0	0	1	1	37
システムサイバネティクス専攻	6	1	22	11	3	1	1	0	0	1	0	0	1	47
情報工学専攻	3	0	12	0	9	1	1	0	0	0	1	0	1	28
化学工学専攻	0	4	27	0	0	0	1	0	1	0	0	0	1	34
応用化学専攻	0	0	29	0	0	1	0	1	1	0	0	0	0	32
社会基盤環境工学専攻	0	6	1	2	0	2	0	0	4	0	1	0	0	16
輸送・環境システム専攻	2	0	18	1	0	1	0	3	1	0	0	0	0	26
建築学専攻	2	11	1	2	0	2	1	0	6	0	0	0	1	26
研究科合計	18	25	167	18	13	8	4	5	15	1	2	1	8	285

■平成28年度工学研究科博士課程後期修了者・単位取得満期退学者の進路

■博士課程後期修了者・単位取得満期退学者の総計



■専攻毎の業種割合



	製造業	情報通信業	卸売・小売業	教育・学習支援業	学術研究・専門・技術サービス業	現職を維持	その他	計
機械システム工学専攻	0	0	0	1	0	1	1	3
機械物理工学専攻	0	0	0	1	0	2	3	6
システムサイバネティクス専攻	0	0	1	1	0	2	1	5
情報工学専攻	1	1	0	0	0	0	3	5
化学工学専攻	0	0	0	0	0	0	1	1
応用化学専攻	1	0	0	1	0	1	1	4
社会基盤環境工学専攻	0	0	0	0	0	1	1	2
輸送・環境システム専攻	1	0	0	0	1	2	1	5
建築学専攻	0	0	0	1	0	1	0	2
研究科合計	3	1	1	5	1	10	12	33