

平成23年2月21日

## 平成23年度広島大学個別学力検査（前期日程・後期日程）の 志願者状況について

平成23年度一般入試の志願者は、前期日程・後期日程を合わせた人数は過去10年で最多の7,793人（昨年7,065人 728人増）となりました。

前期日程では、9学部で志願者増となり、志願倍率をみると、11の学科・類・専攻等で3倍を超えました。高倍率となったのは、医学部医学科の11.5倍、歯学部歯学科の4.8倍、教育学部教育学系コースの4倍などです。

今年度の入試は、国立大学志向の高まり、センター試験受験者の増加、センター試験平均点の上昇などさまざまな要因が受験生の志願行動に影響を与えていると考えられます。

前期日程・後期日程の別にみると以下のとおりです。

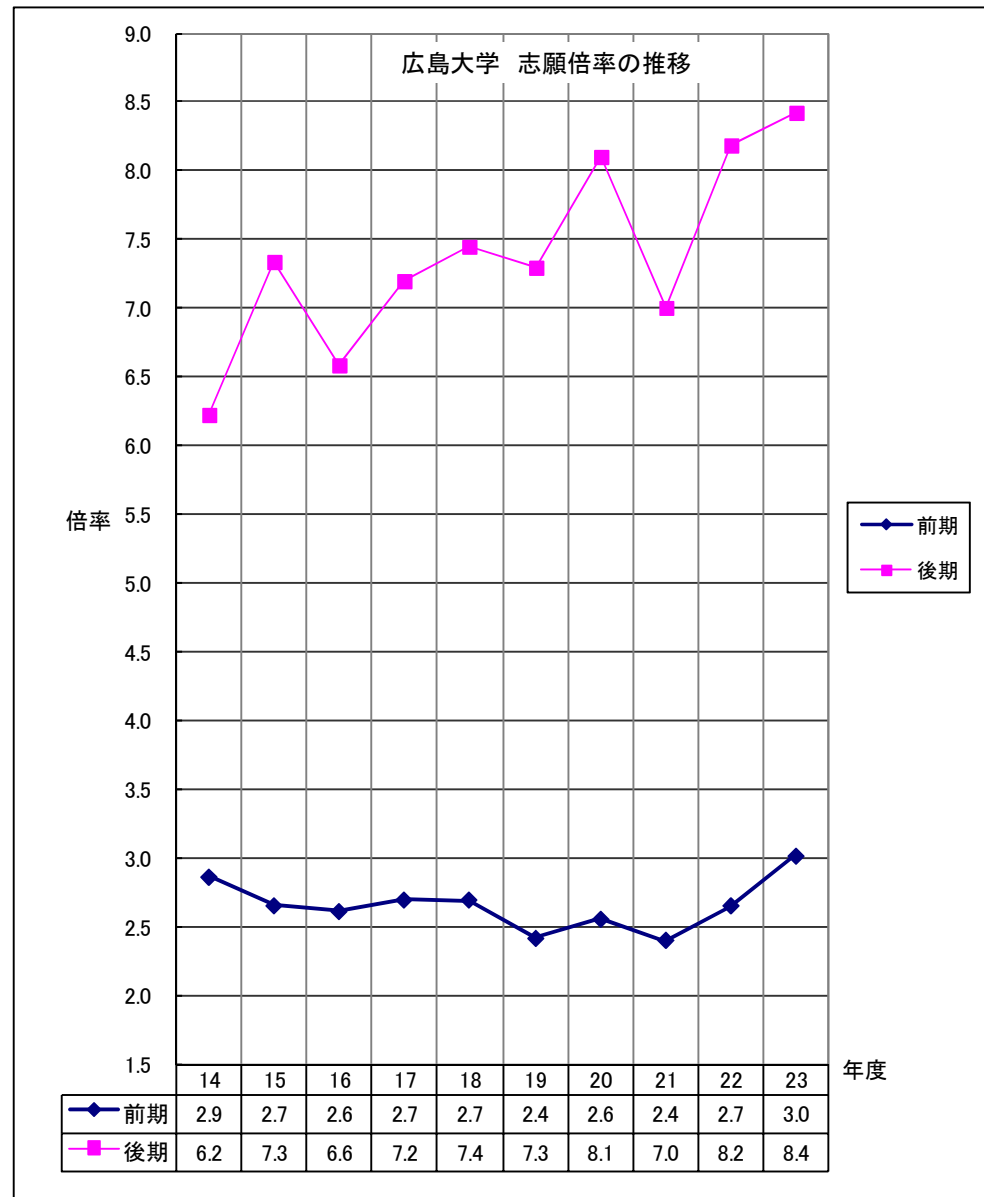
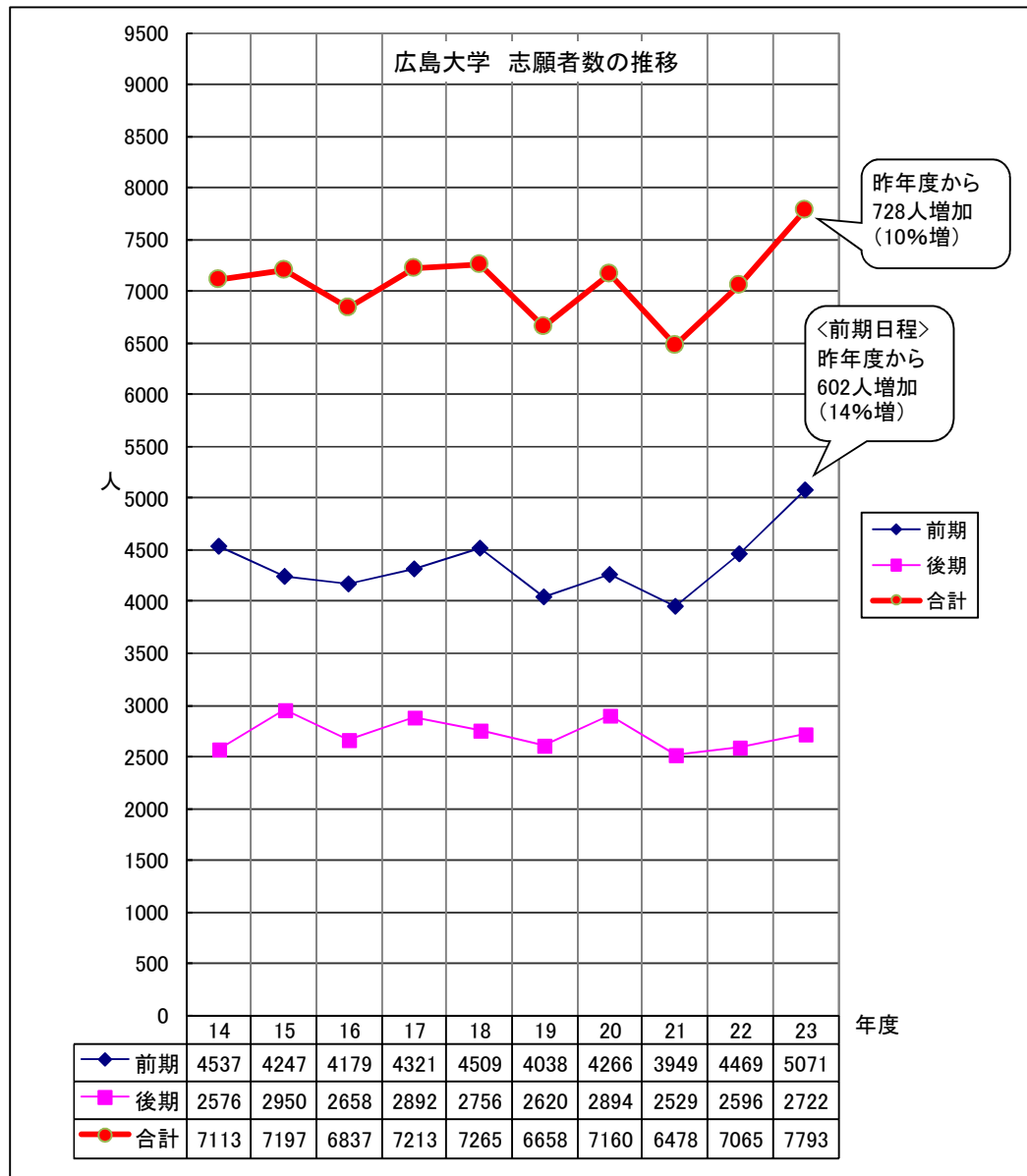
- 前期日程 志願者数 5,071人  
    昨年の4,469人より602人増（14%増）  
    倍率は3.0倍（昨年 2.6倍）
- 後期日程 志願者数 2,722人  
    昨年の2,596人より126人増（4.9%増）  
    倍率は8.4倍（昨年 8.1倍）

### 【お問い合わせ先】

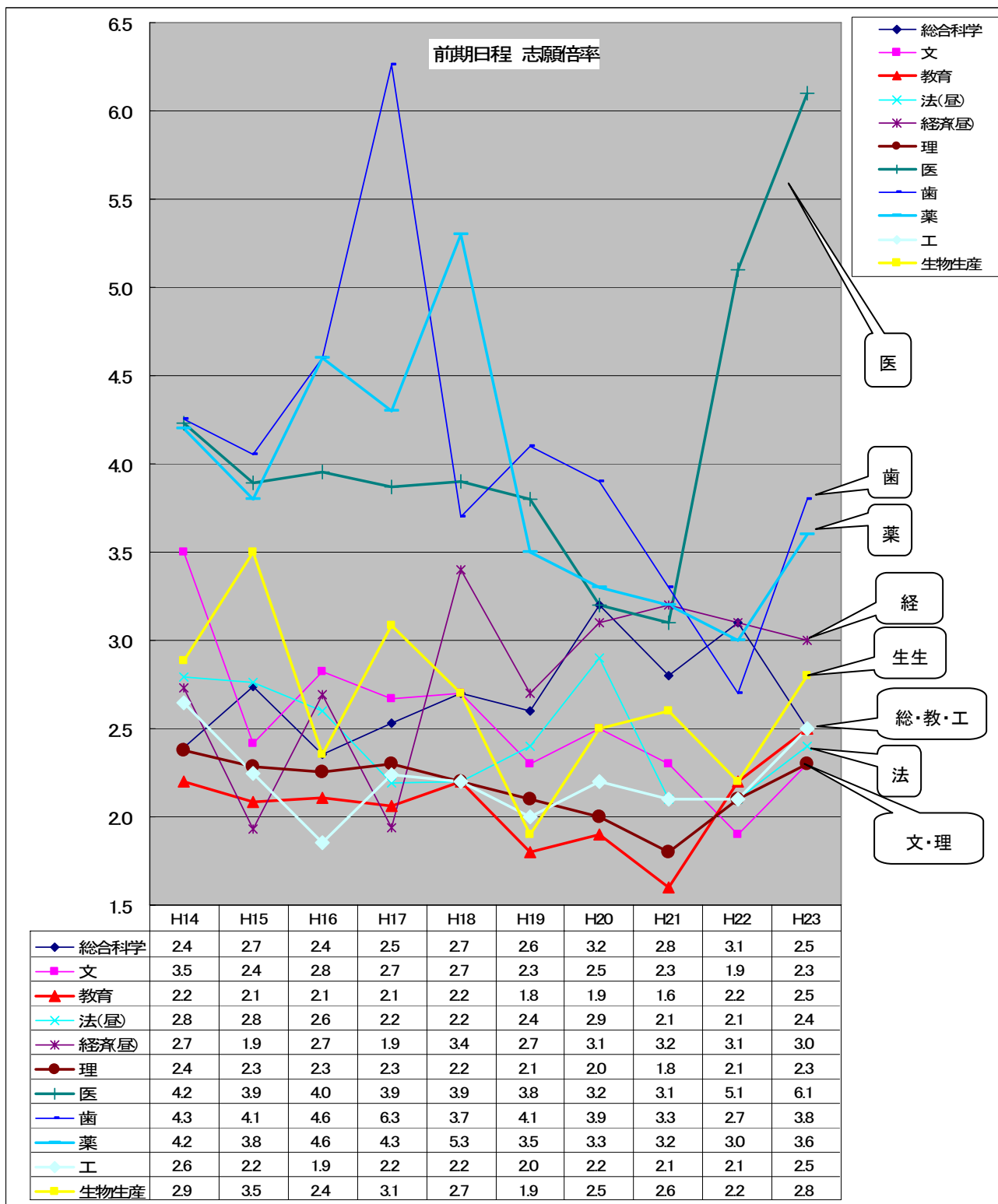
入学センター  
副センター長 高地  
TEL:082-424-6727、FAX:082-424-6710

● **志願者増加**（過去 10 年間で最多の 7,793 人） ● **志願倍率上昇**（前期 3.0 倍，後期 8.4 倍）

■ 志願者数および志願倍率の推移

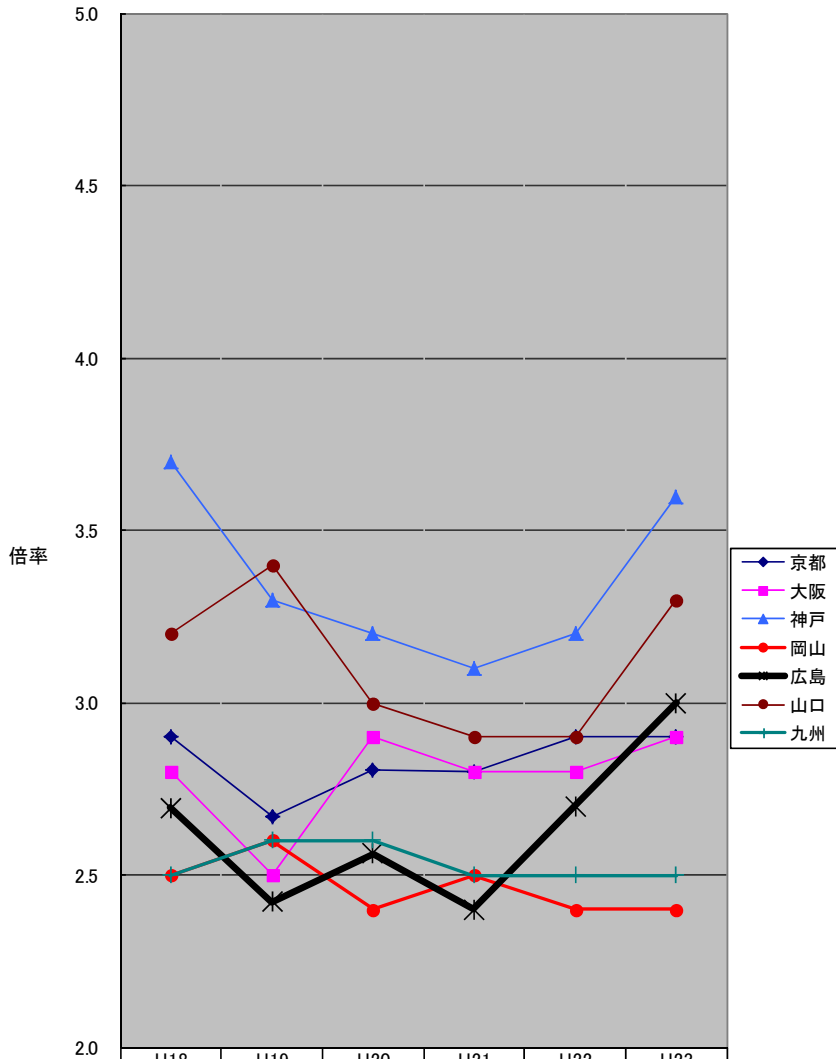


● 前期日程 9学部で志願者増。4学部で志願倍率3倍を超える。



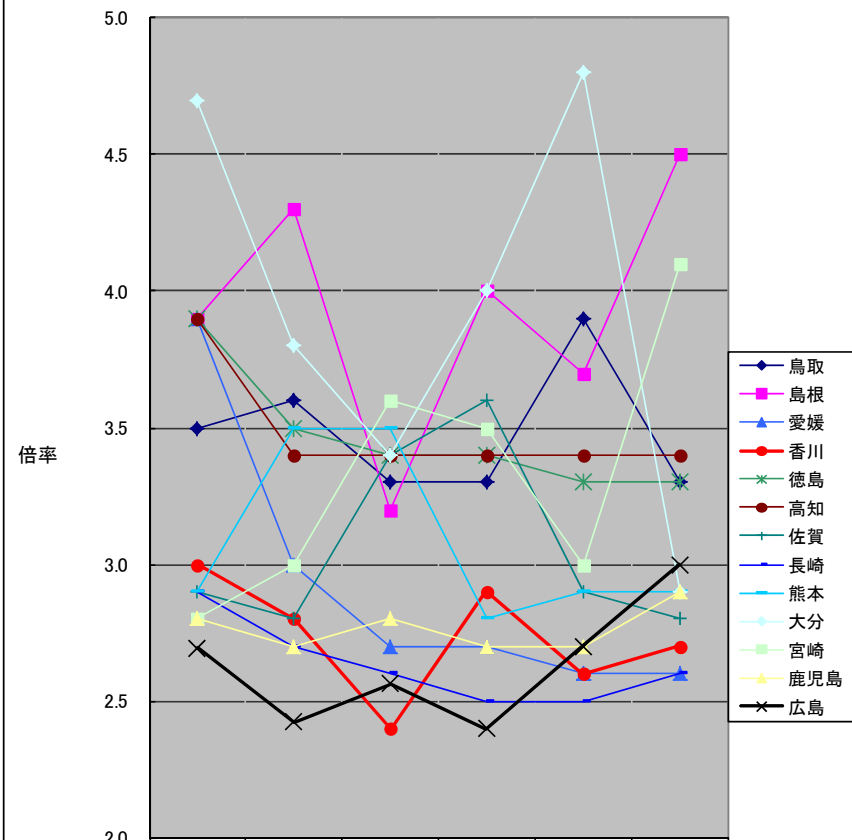
● 国立大学は志願者増加傾向

【前期日程】西日本の国立大学 志願倍率 その1



京都	2.9	2.7	2.8	2.8	2.9	2.9
大阪	2.8	2.5	2.9	2.8	2.8	2.9
神戸	3.7	3.3	3.2	3.1	3.2	3.6
岡山	2.5	2.6	2.4	2.5	2.4	2.4
広島	2.7	2.4	2.6	2.4	2.7	3.0
山口	3.2	3.4	3.0	2.9	2.9	3.3
九州	2.5	2.6	2.6	2.5	2.5	2.5

【前期日程】西日本の国立大学 志願倍率 その2



	H18	H19	H20	H21	H22	H23
鳥取	3.5	3.6	3.3	3.3	3.9	3.3
島根	3.9	4.3	3.2	4.0	3.7	4.5
愛媛	3.9	3.0	2.7	2.7	2.6	2.6
香川	3.0	2.8	2.4	2.9	2.6	2.7
徳島	3.9	3.5	3.4	3.4	3.3	3.3
高知	3.9	3.4	3.4	3.4	3.4	3.4
佐賀	2.9	2.8	3.4	3.6	2.9	2.8
長崎	2.9	2.7	2.6	2.5	2.5	2.6
熊本	2.9	3.5	3.5	2.8	2.9	2.9
大分	4.7	3.8	3.4	4.0	4.8	2.9
宮崎	2.8	3.0	3.6	3.5	3.0	4.1
鹿児島	2.8	2.7	2.8	2.7	2.7	2.9
広島	2.7	2.4	2.6	2.4	2.7	3.0

平成23年度 広島大学個別学力検査入学志願者状況

確定数

学部	学科・類(系) コース・専攻		前期日程			後期日程		
			募集人員	志願者数	倍率	募集人員	志願者数	倍率
総合科学部	総合科学科		100	253	2.5	18	225	12.5
文学部	人文科学科		95	◎1 220	2.3	20	◎3 77	3.9
教育学部	第一類 (学校教育系)	初等教育教員養成コース	132	285	2.4	31	178	6.5
		特別支援教育教員養成コース		38			24	
	第二類 (科学文化教育系)	自然系コース	55	37	2.9	14	32	7.1
		数理系コース		54			24	
		技術・情報系コース		31			22	
		社会系コース		◎1 35			22	
	第三類 (言語文化教育系)	国語文化系コース	58	26	1.8			
		英語文化系コース		32				
		日本語教育系コース		◎1 45				
	第四類 (生涯活動教育系)	健康スポーツ系コース	50	40	2.3	14	78	10.1
		人間生活系コース		38			24	
		音楽文化系コース		33			32	
		造形芸術系コース		4			7	
	第五類 (人間形成基礎系)	教育学系コース	36	96	4.0	9	◎1 29	6.3
心理学系コース		49		28				
計			331	◎2 843	2.5	68	◎1 500	7.4
法学部	法学科	昼間コース	110	◎1 266	2.4	30	◎2 247	8.2
		夜間主コース	10	54	5.4	5	47	9.4
経済学部	経済学科	昼間コース	110	◎5 330	3.0	25	◎7 133	5.3
		夜間主コース	20	99	5.0	5	41	8.2
理学部	数学科		26	66	2.5	14	147	10.5
	物理科学科		33	72	2.2	18	135	7.5
	化学科		39	90	2.3	10	82	8.2
	生物科学科		27	57	2.1			
	地球惑星システム学科		15	40	2.7	4	28	7.0
	計			140	325	2.3	46	392
医学部	医学科		70	802	11.5	27	◎1 226	8.4
	保健学科	看護学専攻	52	146	2.8			
		理学療法専攻	27	77	2.9			
		作業療法専攻	26	42	1.6			
		小計	105	265	2.5			
計			175	1,067	6.1	27	◎1 226	8.4
歯学部	歯学科		33	159	4.8	15	292	19.5
	口腔健康科学科	口腔保健学専攻	15	45	3.0			
		口腔工学専攻	15	35	2.3			
		小計	30	80	2.7			
計			63	239	3.8	15	292	19.5
薬学部	薬学科		33	127	3.8	5	◎1 50	10.0
	薬科学科		12	36	3.0	5	◎2 97	19.4
	計			45	163	3.6	10	◎3 147
工学部	第一類 (機械システム工学系)		90	◎1 266	3.0	10	◎4 49	4.9
	第二類 (電気・電子・システム・情報系)		112	258	2.3	13	◎2 115	8.8
	第三類 (化学・バイオ・プロセス系)		89	◎1 265	3.0	11	48	4.4
	第四類 (建設・環境系)		120	242	2.0	10	◎1 75	7.5
	計			411	◎2 1,031	2.5	44	◎7 287
生物生産学部	生物生産学科		65	181	2.8	10	108	10.8
合計			1675	◎11 5,071	3.0	323	◎24 2,722	8.4

1. ◎印は、私費外国人留学生を外数で示します。

2. 募集人員、志願者数とも、A0入試及び推薦入試を除きます。

平成23年度 県内・県外別 卒業見込・既卒別志願者数調

(前期日程)

学部名	志願者	県内・県外の別		卒業見込・既卒の別	
		県内	県外	卒業見込	既卒
総合科学部	253	87	166	201	52
文学部	◎ <sup>1</sup> 220	53	167	179	41
教育学部	◎ <sup>2</sup> 843	241	602	666	177
法学部(昼)	◎ <sup>1</sup> 266	71	195	226	40
法学部(夜)	54	23	31	28	26
経済学部(昼)	◎ <sup>5</sup> 330	75	255	248	82
経済学部(夜)	99	28	71	72	27
理学部	325	85	240	254	71
医学部	1,067	308	759	521	546
歯学部	239	78	161	135	104
薬学部	163	63	100	112	51
工学部	◎ <sup>2</sup> 1,031	251	780	827	204
生物生産学部	181	59	122	150	31
計	◎ <sup>11</sup> 5,071	1,422	3,649	3,619	1,452
(割合)		(28.0%)	(72.0%)	(71.4%)	(28.6%)

(後期日程)

学部名	志願者	県内・県外の別		卒業見込・既卒の別	
		県内	県外	卒業見込	既卒
総合科学部	225	82	143	177	48
文学部	◎ <sup>3</sup> 77	23	54	63	14
教育学部	◎ <sup>1</sup> 500	145	355	378	122
法学部(昼)	◎ <sup>2</sup> 247	54	193	185	62
法学部(夜)	47	24	23	26	21
経済学部(昼)	◎ <sup>7</sup> 133	31	102	88	45
経済学部(夜)	41	18	23	30	11
理学部	392	89	303	294	98
医学部	◎ <sup>1</sup> 226	66	160	113	113
歯学部	292	45	247	128	164
薬学部	◎ <sup>3</sup> 147	43	104	93	54
工学部	◎ <sup>7</sup> 287	72	215	235	52
生物生産学部	108	32	76	85	23
計	◎ <sup>24</sup> 2,722	724	1,998	1,895	827
(割合)		(26.6%)	(73.4%)	(69.6%)	(30.4%)

◎印は、私費外国人留学生を外数で示します。

平成22年度 広島大学個別学力検査入学志願者状況

確 定 数

学 部	学 科 ・ 類 ( 系 ) コ ー ス ・ 専 攻		前 期 日 程			後 期 日 程				
			募集人員	志 願 者 数	倍 率	募集人員	志 願 者 数	倍 率		
総合科学部	総合科学科		100	306	3.1	18	◎2	179	9.9	
文学部	人文科学科		95	◎2	178	1.9	20	◎2	112	5.6
教育学部	第一類 (学校教育系)	初等教育教員養成コース	132	208		2.0	32	245		9.3
		特別支援教育教員養成コース		53				51		
	第二類 (科学文化教育系)	自然系コース	55	30		1.8	14	25		7.6
		数理系コース		20				17		
		技術・情報系コース		21				47		
		社会系コース		27				18		
	第三類 (言語文化教育系)	国語文化系コース	58	29		2.1				
		英語文化系コース		35						
		日本語教育系コース		57						
	第四類 (生涯活動教育系)	健康スポーツ系コース	50	57		3.0	14	78		10.1
		人間生活系コース		50				28		
		音楽文化系コース		32				20		
		造形芸術系コース		10				16		
第五類 (人間形成基礎系)	教育学系コース	36	51		2.9	9	58		9.2	
	心理学系コース		52				25			
計			331	732	2.2	69	628	9.1		
法学部	法学科	昼間コース	110	◎4	227	2.1	30	◎3	265	8.8
		夜間主コース	10		53	5.3	5		60	12.0
経済学部	経済学科	昼間コース	110	◎8	339	3.1	25	◎11	187	7.5
		夜間主コース	20		81	4.1	5		46	9.2
理学部	数 学 科		26		59	2.3	14		144	10.3
	物 理 科 学 科		33		65	2.0	18		96	5.3
	化 学 科		39		80	2.1	10		92	9.2
	生 物 科 学 科		27		48	1.8				
	地球惑星システム学科		15		44	2.9	4		47	11.8
	計			140		296	2.1	46		379
医学部	医学科	一般コース	70		626	8.9	20	◎2	213	10.7
		ふるさと枠広島県コース	5		29	5.8				
		ふるさと枠岡山県コース	2		7	3.5				
		小 計	77		662	8.6	20	◎2	213	10.7
	保健学科	看護学専攻	52		126	2.4				
		理学療法学専攻	27		89	3.3				
		作業療法学専攻	26		48	1.8				
		小 計	105		263	2.5				
計			182		925	5.1	20	◎2	213	10.7
歯学部	歯 学 科		35		104	3.0	15		222	14.8
	口腔健康科学科	口腔保健学専攻	15		33	2.2				
		口腔工学専攻	15		40	2.7				
		小 計	30		73	2.4				
計			65		177	2.7	15		222	14.8
薬学部	薬 学 科		33		101	3.1	5		19	3.8
	薬 科 学 科		12	◎1	34	2.8	5		29	5.8
	計			45	◎1	135	3.0	10		48
工学部	第一類 (機械システム工学系)		90		194	2.2	10		46	4.6
	第二類 (電気・電子・システム・情報系)		112	◎1	254	2.3	13	◎3	55	4.2
	第三類 (化学・バイオ・プロセス系)		89		186	2.1	11		51	4.6
	第四類 (建設・環境系)		120		246	2.1	10		61	6.1
	計			411	◎1	880	2.1	44	◎3	213
生物生産学部	生 物 生 産 学 科		65		140	2.2	10		44	4.4
合 計			1684	◎16	4,469	2.7	317	◎23	2,596	8.2

- ◎印は、私費外国人留学生を外数で示します。
- 募集人員、志願者数とも、A0入試及び推薦入試を除きます。

平成22年度 県内・県外別 卒業見込・既卒別志願者数調

(前期日程)

学部名	志願者	県内・県外の別		卒業見込・既卒の別	
		県内	県外	卒業見込	既卒
総合科学部	306	122	184	246	60
文学部	◎ <sup>2</sup> 178	51	127	145	33
教育学部	732	206	526	617	115
法学部(昼)	◎ <sup>4</sup> 227	74	153	188	39
法学部(夜)	53	27	26	32	21
経済学部(昼)	◎ <sup>8</sup> 339	86	253	280	59
経済学部(夜)	81	35	46	59	22
理学部	296	83	213	240	56
医学部	925	289	636	492	433
歯学部	177	71	106	105	72
薬学部	◎ <sup>1</sup> 135	59	76	95	40
工学部	◎ <sup>1</sup> 880	229	651	735	145
生物生産学部	140	31	109	106	34
計	◎ <sup>16</sup> 4,469	1,363	3,106	3,340	1,129
(割合)		(30.5%)	(69.5%)	(74.7%)	(25.3%)

(後期日程)

学部名	志願者	県内・県外の別		卒業見込・既卒の別	
		県内	県外	卒業見込	既卒
総合科学部	◎ <sup>2</sup> 179	66	113	143	36
文学部	◎ <sup>2</sup> 112	36	76	92	20
教育学部	628	200	428	508	120
法学部(昼)	◎ <sup>3</sup> 265	71	194	210	55
法学部(夜)	60	31	29	35	25
経済学部(昼)	◎ <sup>11</sup> 187	41	146	150	37
経済学部(夜)	46	22	24	33	13
理学部	379	95	284	293	86
医学部	◎ <sup>2</sup> 213	67	146	109	104
歯学部	222	50	172	98	124
薬学部	48	15	33	36	12
工学部	◎ <sup>3</sup> 213	56	157	167	46
生物生産学部	44	14	30	33	11
計	◎ <sup>23</sup> 2,596	764	1,832	1,907	689
(割合)		(29.4%)	(70.6%)	(73.5%)	(26.5%)

◎印は、私費外国人留学生を外数で示します。