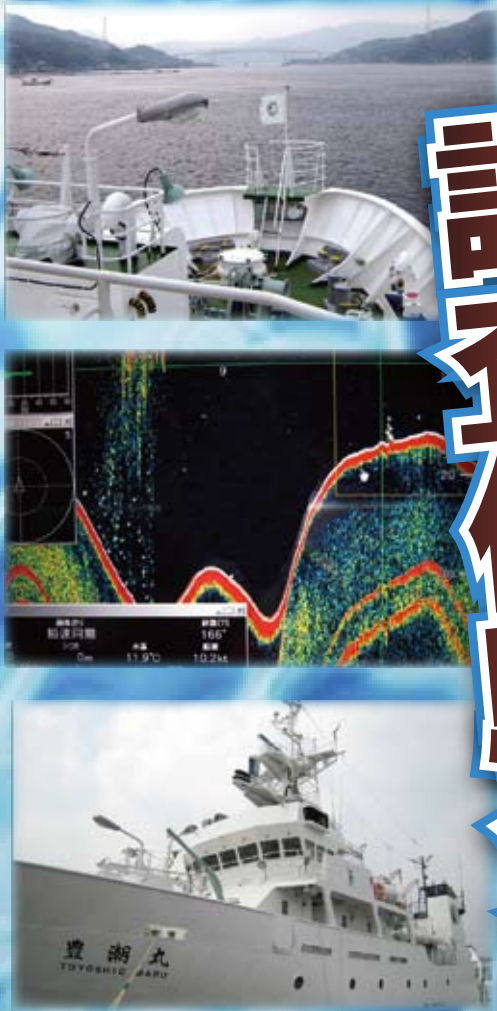


海洋フィールド調査体験ツアー 2014

広島大学総合博物館第41回フライールドナビ
生物生産学部附属練習船『豊潮丸』一般公開



広島大学では、四代目となる練習船『豊潮丸』を平成18年に建造しました。この船は、観測機器を数多く搭載する最新鋭の海洋調査船です。

今回、船内設備の紹介や観測機器を用いた海洋調査を体験できる日帰りツアーを企画しました。大学での研究、特に海洋分野のフィールド調査に興味関心をもつ小・中・高校生、一般の皆様をご招待します。

- 日時 2014年4月19日(土) 10時～16時30分(日帰り)
- 集合場所 広島大学附属練習船基地(呉市宝町7-4, 呉駅から徒歩10分)
- 人数・対象 40人(小学生以上, 小学生は保護者同伴)
- 参加費 ひとり800円 ※当日徴収します。
- 内容 豊潮丸船内の設備や観測機器の紹介, 洋上での観測体験など
- 応募方法 往復ハガキの往信に**参加者全員**の氏名(ふりがな)・保護者名・性別・生年月日・住所・電話番号・電子メール、就学者のみ、学校名・学年を記入し、返信表に代表者の住所・氏名を明記の上、下記応募先に投函して下さい。ツアーの詳細は返信にてご連絡します。応募多数の場合は抽選となります。
- 締め切り 4月9日(水) ※当日必着
- 注意事項 昼食は参加者各自持参してください。
- 応募先・問合せ 739-8524 東広島市鏡山1-1-1 広島大学総合博物館
『海洋フィールド調査体験ツアー』係
電話 (082) 424-4212 (広島市内からは082が必要です)
電子メール museum@hiroshima-u.ac.jp
ウェブサイト <http://home.hiroshima-u.ac.jp/museum/>

