

平成26年2月19日

平成26年度広島大学一般入試（前期日程・後期日程）の
志願者状況について

【教育機能】

本学の平成26年度一般入試の志願者数は、前期日程・後期日程を合わせて7,526人（昨年7,425人、昨年度より101人増（1.36%））となりました。この人数は、過去10年間で2番目に多い志願者数で、2年連続の増加となりました。（最大は平成23年度）

前期日程・後期日程の別に見ると以下のとおりです。

○前期日程 志願者数 4,971人
昨年の4,721人より250人増
倍率は2.9倍（昨年2.8倍）

○後期日程 志願者数 2,555人
昨年の2,704人より149人減
倍率は8.0倍（昨年8.3倍）

前期日程の志願者が増加した学部は、教育学部、理学部、医学部、歯学部、薬学部、工学部などです。文学部、法学部、経済学部、生物生産学部は若干減少しました。

学科等の募集単位ごとに見ると、特に高倍率となったのは医学部医学科（9.8倍）、歯学部歯学科（6.2倍）、薬学部薬学科（5.5倍）、同薬科学科（4.7倍）などの医療系の学科です。

前期日程志願者の県内・県外の別では、県内28.5%（昨年30.8%）県外71.5%（昨年69.2%）で、昨年より県外志願者の比率が高まりました。

志願者数の増減については、センター試験の平均点の変動、社会・経済状況を反映しての思考の変化など様々な要因が考えられます。

本学志願者が全体として2年連続して増加したことについては、本学における教育・研究の特長・実績等を評価していただいているためではないかと考えています。

【お問い合わせ先】

入学センター
副センター長 高地
TEL:082-424-6727 FAX:082-424-6180

平成26年度 広島大学一般入試（前期日程・後期日程）等志願者状況

確 定 数

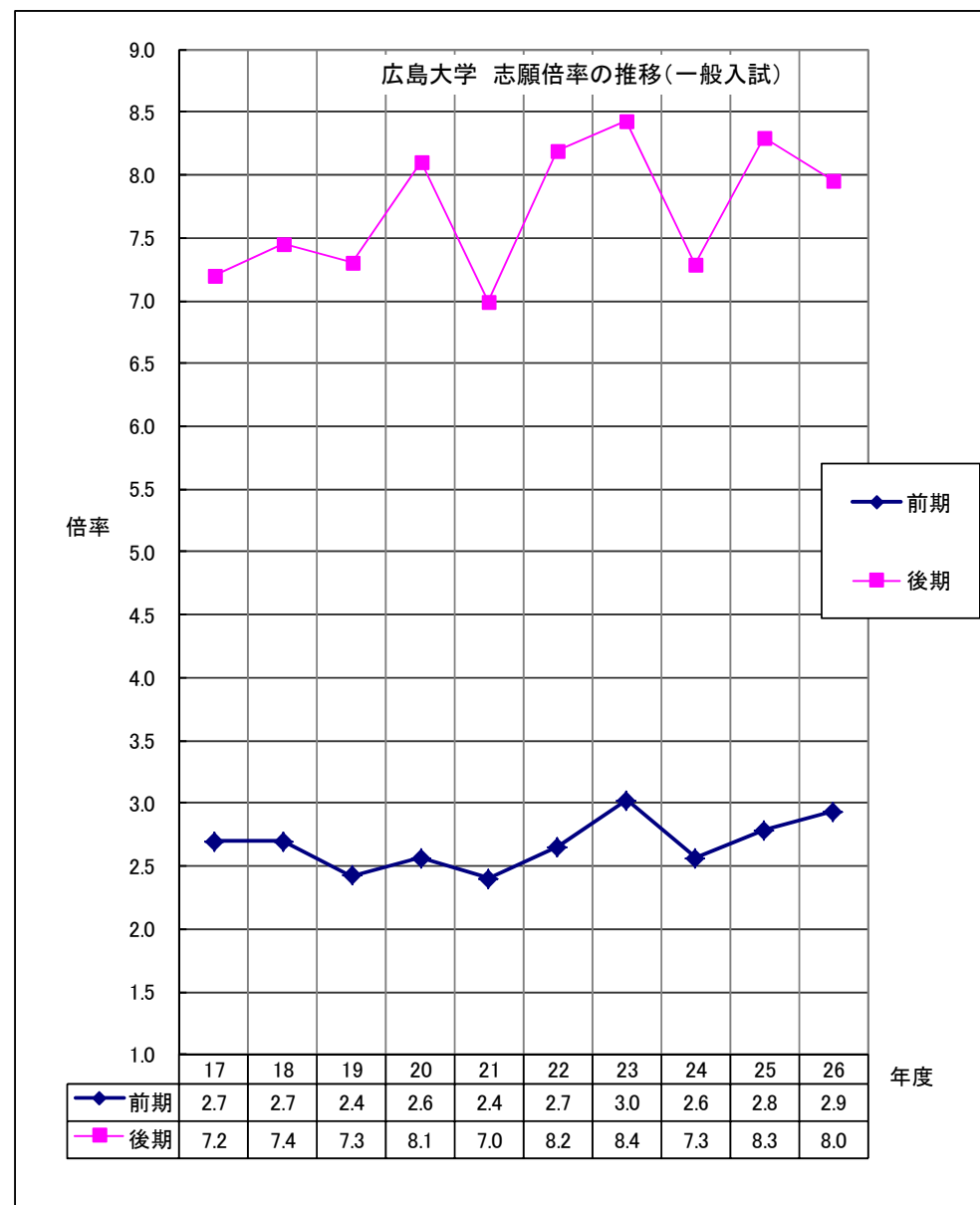
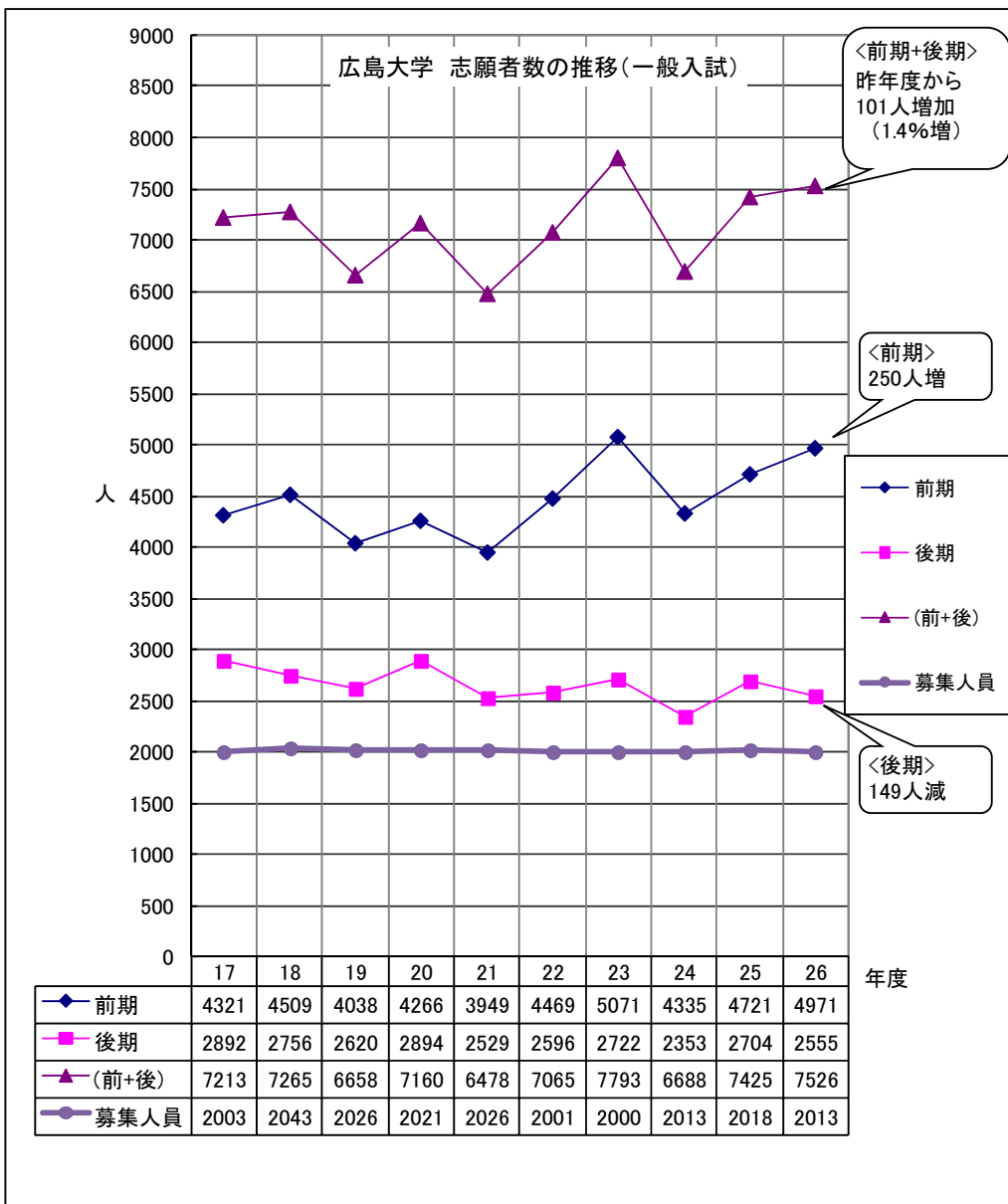
学 部	学 科 ・ 類 (系) コ ー ス ・ 専 攻		前 期 日 程			後 期 日 程				
			募集人員	志 願 者 数	倍 率	募集人員	志 願 者 数	倍 率		
総合科学部	総合科学科		100	259	2.6	18	◎4	204	11.3	
文学部	人文学科		95	◎1	197	2.1	20	◎3	78	3.9
教育学部	第一類 (学校教育系)	初等教育教員養成コース	132	223	1.9	31	132	5.1		
		特別支援教育教員養成コース		33			27			
	第二類 (科学文化教育系)	自然系コース	55	44	2.8	14	33	8.1		
		数理系コース		48			26			
		技術・情報系コース		37			32			
		社会系コース		26			23			
	第三類 (言語文化教育系)	国語文化系コース	58	23	2.0					
		英語文化系コース		◎1			35			
		日本語教育系コース		◎1			56			
	第四類 (生涯活動教育系)	健康スポーツ系コース	50	27	2.0	14	56	9.6		
		人間生活系コース		27			23			
		音楽文化系コース		33			35			
		造形芸術系コース		11			20			
第五類 (人間形成基礎系)	教育学系コース	36	76	3.3	9	21	5.4			
	心理学系コース		44			28				
計			331	◎1	743	2.2	68	456	6.7	
法学部	法学科	昼間コース	110	◎5	198	1.8	30	◎1	239	8.0
		夜間主コース	10		78	7.8	5		51	10.2
経済学部	経済学科	昼間コース	110	◎7	262	2.4	25	◎3	101	4.0
		夜間主コース	27		121	4.5	8		101	12.6
理学部	数 学 科		26		73	2.8	14		105	7.5
	物 理 科 学 科		36	◎1	81	2.3	20		112	5.6
	化 学 科		39		83	2.1	10	◎1	94	9.4
	生 物 科 学 科		27		79	2.9				
	地球惑星システム学科		15	◎1	44	2.9	4	◎1	40	10.0
	計			143	◎2	360	2.5	48	◎2	351
医学部	医 学 科		75	◎1	732	9.8	20		207	10.4
	保健学科	看護学専攻	52	◎1	120	2.3				
		理学療法学専攻	27		66	2.4				
		作業療法学専攻	26		60	2.3				
		小 計		105	◎1	246	2.3			
計			180	◎2	978	5.4	20		207	10.4
歯学部	歯 学 科		33		206	6.2	15	◎5	272	18.1
	口腔健康科学科	口腔保健学専攻	15		47	3.1				
		口腔工学専攻	12		43	3.6	5	◎1	51	10.2
		小 計		27		90	3.3	5	◎1	51
計			60		296	4.9	20	◎6	323	16.2
薬学部	薬 学 科		33		181	5.5	5		65	13.0
	薬 科 学 科		12		56	4.7	5		49	9.8
	計			45		237	5.3	10		114
工学部	第一類 (機械システム工学系)		92		255	2.8	8		47	5.9
	第二類 (電気・電子・システム・情報系)		112		259	2.3	13		80	6.2
	第三類 (化学・バイオ・プロセス系)		92		211	2.3	8	◎1	33	4.1
	第四類 (建設・環境系)		120		333	2.8	10		75	7.5
	計			416		1,058	2.5	39	◎1	235
生物生産学部	生 物 生 産 学 科		65		184	2.8	10		95	9.5
合 計			1,692	◎18	4,971	2.9	321	◎20	2,555	8.0

1. ◎印は、私費外国人留学生を外数で示します。

2. 募集人員、志願者数とも、A0入試及び推薦入試を除きます。

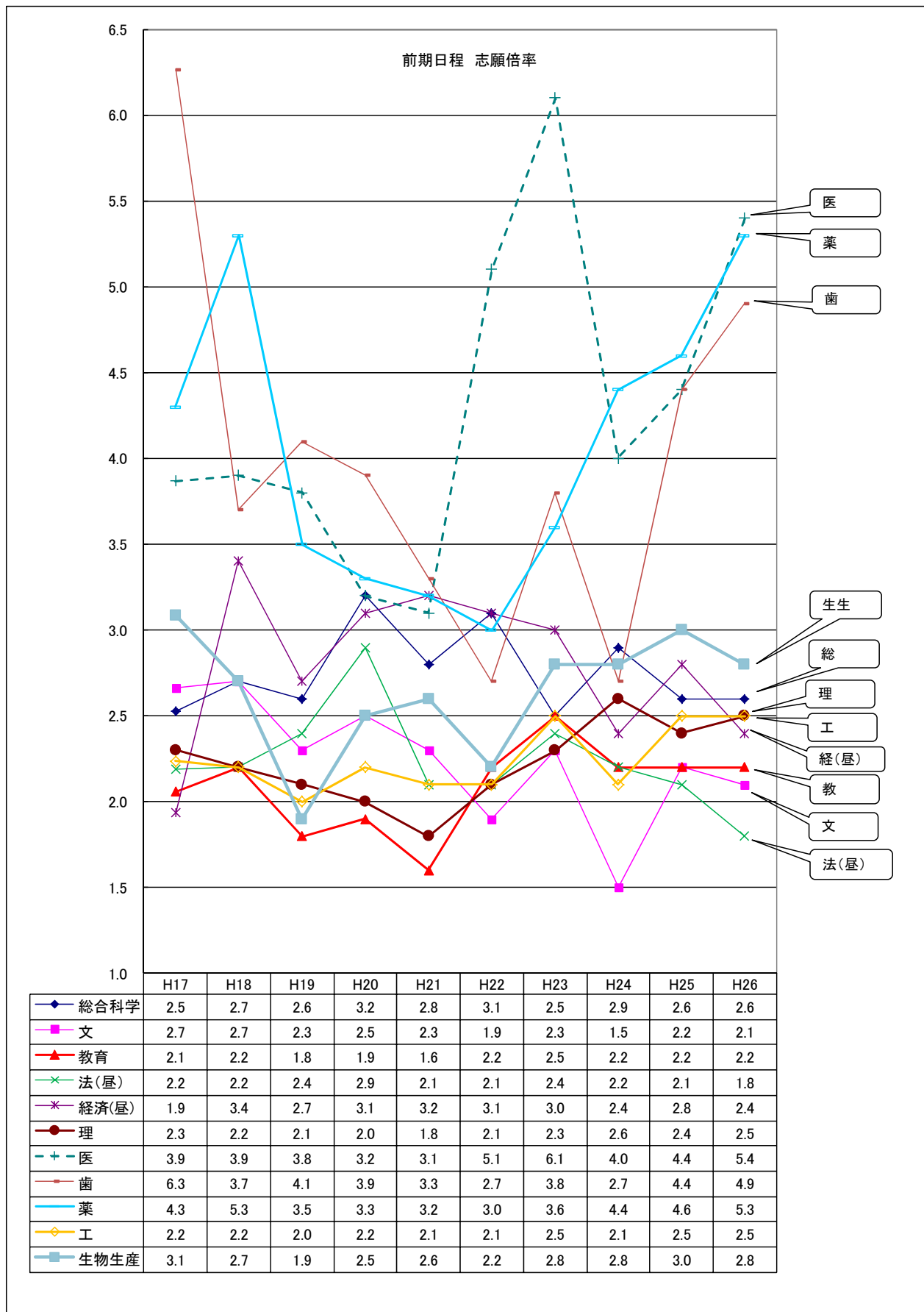
3. 倍率は小数点以下第2位を四捨五入し、小数点以下第1位まで算出しています。この倍率には、私費外国人留学生数を含みません。

● 一般入試志願状況



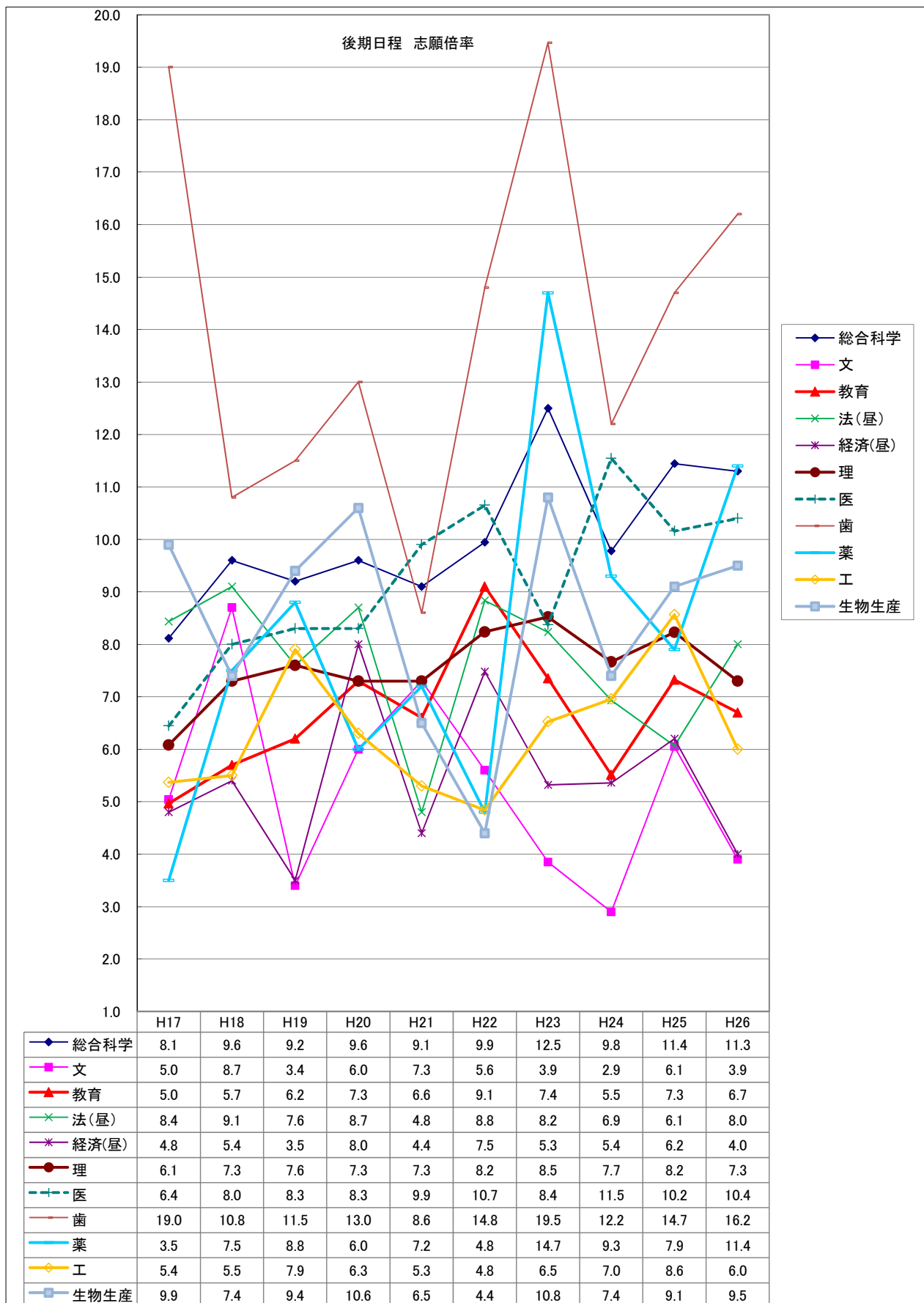
※ 2年連続で志願者増加(前期日程:前年から250人増),過去10年間で2番目に多い志願者数となった。
 ※ 前期日程の志願倍率上昇 2.9倍(昨年2.8倍)

● 前期日程 学部別の志願倍率



※医療系学部は高倍率となった（医学部（5.4倍）、歯学部（4.9倍）、薬学部（5.3倍））。
 ※「理高文低」の傾向が見られる。

● 後期日程 学部別の志願倍率



※10倍を超える高倍率となったのは、総合科学部（11.3倍）、医学部（10.4倍）、歯学部（16.2倍）、薬学部（11.4倍）。

平成26年度 県内・県外別 卒業見込・既卒別志願者数調

(前期日程)

学部名	志願者	県内・県外の別		卒業見込・既卒の別	
		県内	県外	卒業見込	既卒
総合科学部	259	82	177	190	69
文学部	◎ ¹ 197	57	140	158	39
教育学部	◎ ¹ 743	240	503	586	157
法学部(昼)	◎ ⁵ 198	63	135	162	36
法学部(夜)	78	31	47	55	23
経済学部(昼)	◎ ⁷ 262	75	187	201	61
経済学部(夜)	121	47	74	97	24
理学部	◎ ² 360	83	277	263	97
医学部	◎ ² 978	270	708	486	492
歯学部	296	95	201	152	144
薬学部	237	72	165	137	100
工学部	1,058	259	799	772	286
生物生産学部	184	44	140	136	48
計	◎ ¹⁸ 4,971	1,418	3,553	3,395	1,576
(割合)		(28.5%)	(71.5%)	(68.3%)	(31.7%)

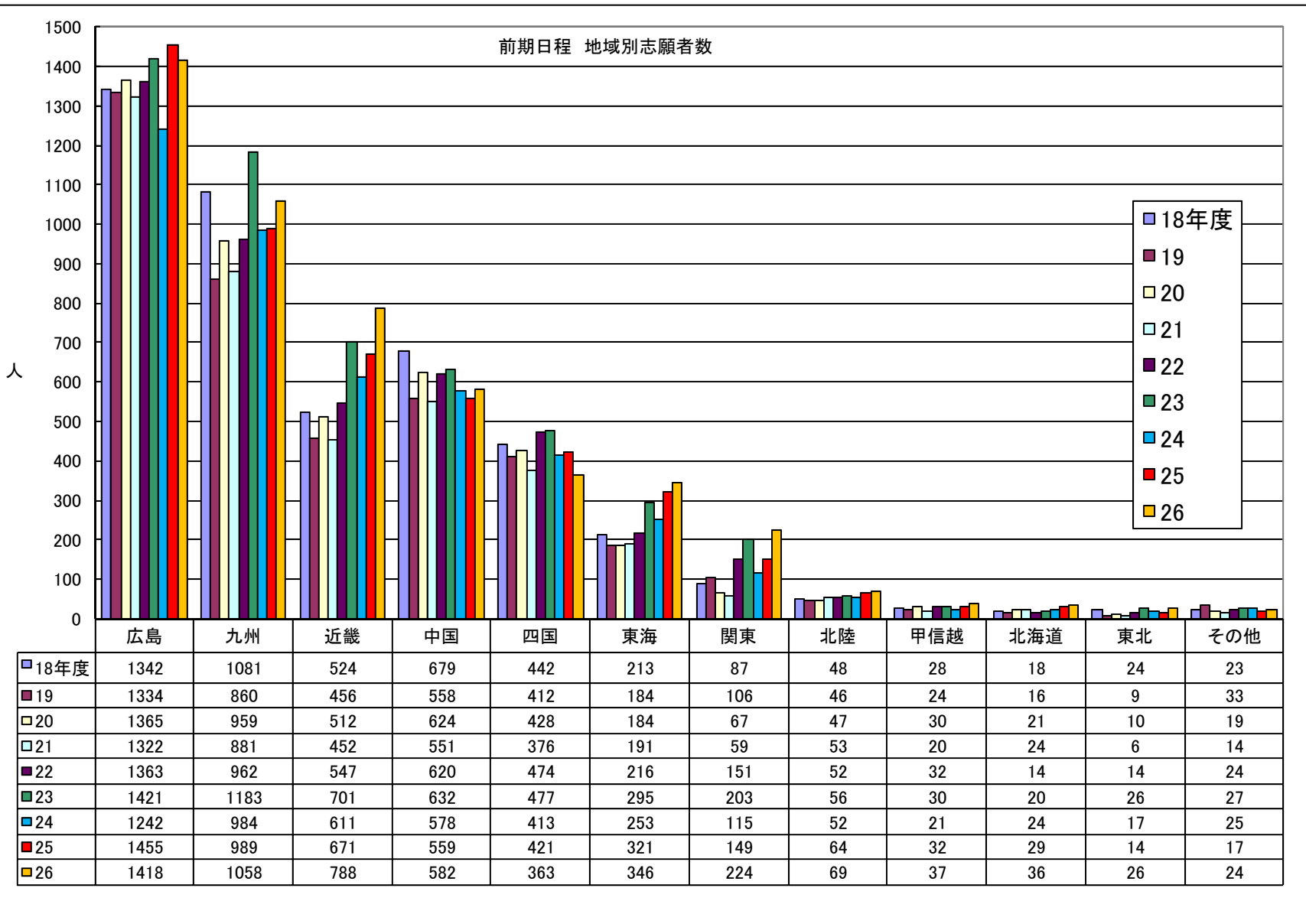
(後期日程)

学部名	志願者	県内・県外の別		卒業見込・既卒の別	
		県内	県外	卒業見込	既卒
総合科学部	◎ ⁴ 204	58	146	140	64
文学部	◎ ³ 78	24	54	66	12
教育学部	456	176	280	348	108
法学部(昼)	◎ ¹ 239	68	171	178	61
法学部(夜)	51	25	26	35	16
経済学部(昼)	◎ ³ 101	29	72	76	25
経済学部(夜)	101	44	57	71	30
理学部	◎ ² 351	95	256	249	102
医学部	207	51	156	115	92
歯学部	◎ ⁶ 323	78	245	143	180
薬学部	114	40	74	71	43
工学部	◎ ¹ 235	50	185	168	67
生物生産学部	95	29	66	73	22
計	◎ ²⁰ 2,555	767	1,788	1,733	822
(割合)		(30.0%)	(70.0%)	(67.8%)	(32.2%)

◎印は、私費外国人留学生を外数で示します。

※広島県内志願者の比率がやや低下（前期日程の県内志願者比率：28.5%（昨年30.8%））
 → 理学部，医学部，工学部，生物生産学部などの理系学部において，県外の志願者が増加。
 ※既卒生の比率がやや高まる（前期日程の既卒生の比率：31.7%（昨年26.5%））
 → 医療系学部で高比率（医学部50.3% 歯学部48.6% 薬学部42.2%）

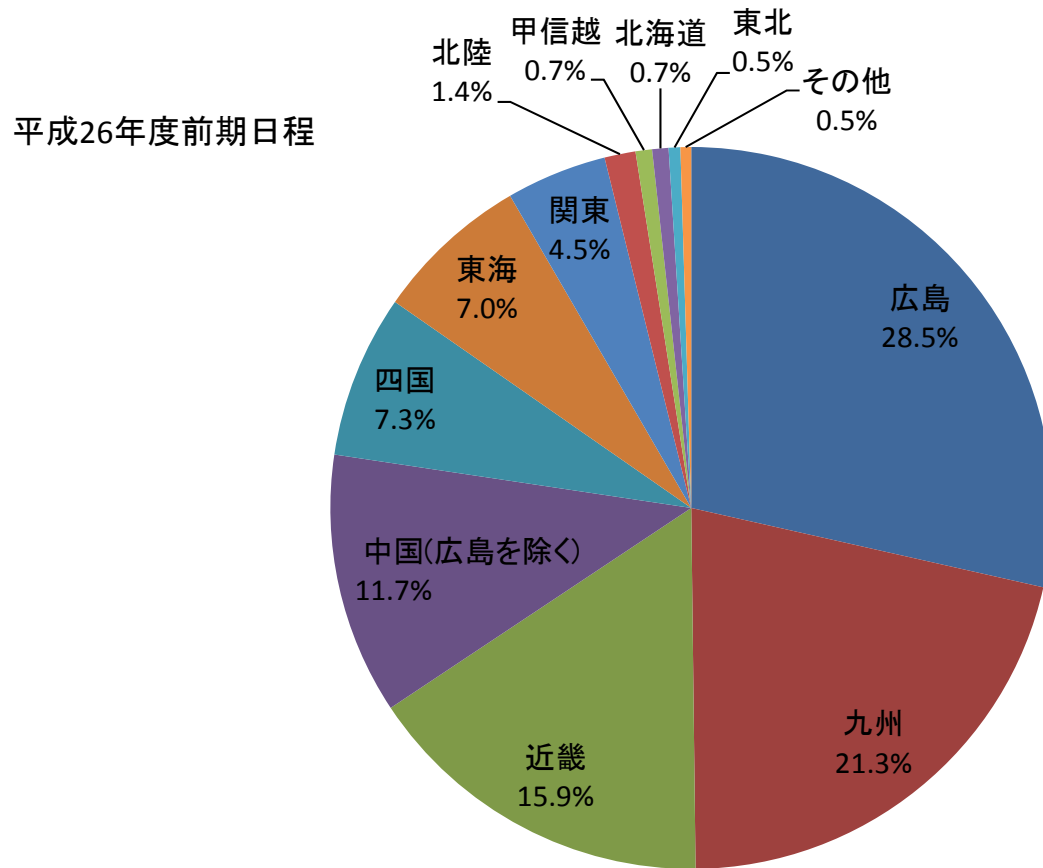
● 地域別の志願者数



※「中国」は広島県を除いたもの。

※ 広島県の志願者は微減。九州、近畿は増加。

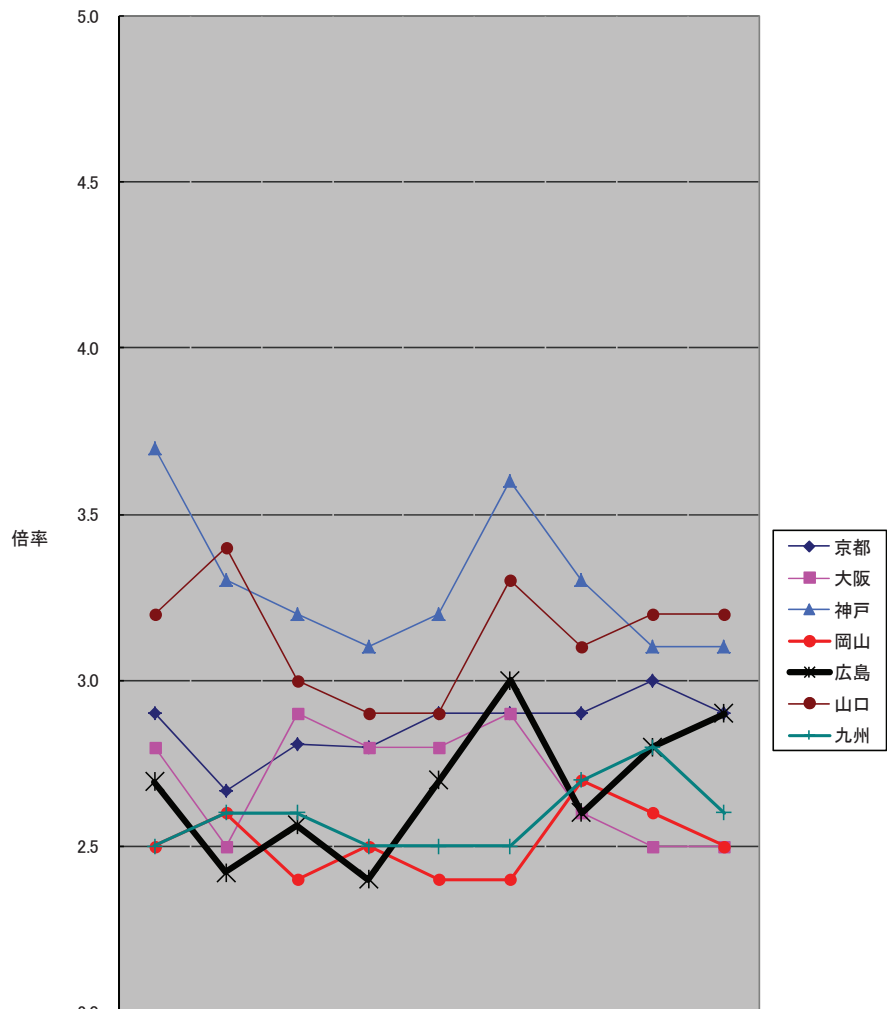
● 志願者の地域別比率



※ 前期日程の広島県占有率 28.5% (昨年 30.8%)

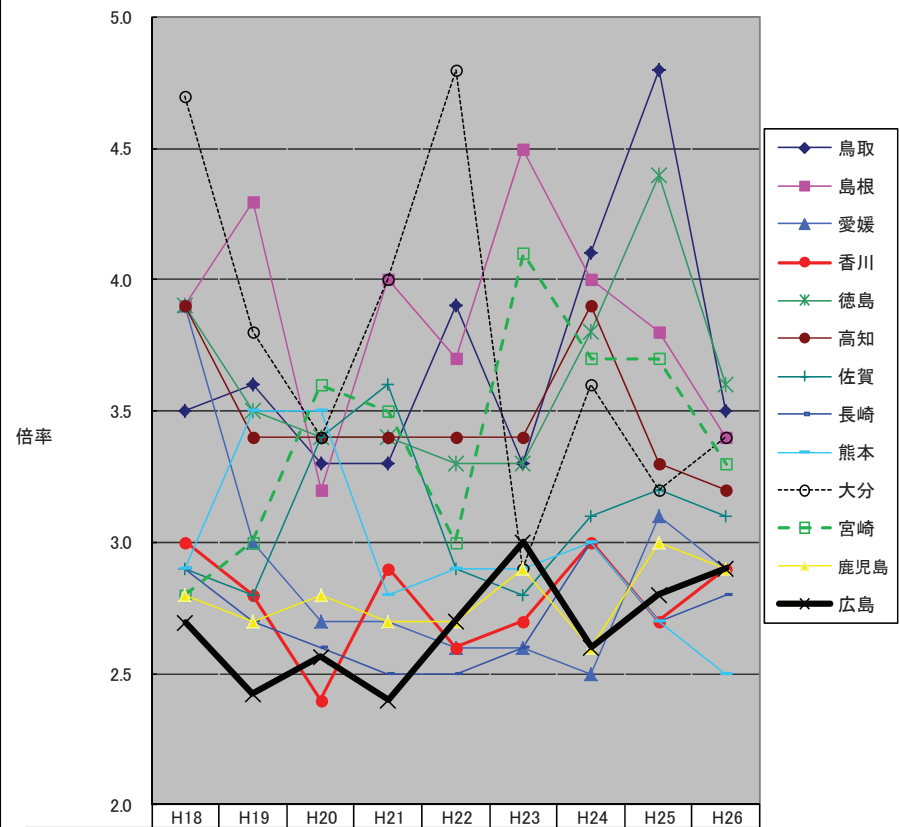
● 西日本の主な国立大学の志願状況 全体としては倍率低下傾向。

【前期日程】西日本の国立大学 志願倍率 その1



	H18	H19	H20	H21	H22	H23	H24	H25	H26
◆ 京都	2.9	2.7	2.8	2.8	2.9	2.9	2.9	3.0	2.9
■ 大阪	2.8	2.5	2.9	2.8	2.8	2.9	2.6	2.5	2.5
▲ 神戸	3.7	3.3	3.2	3.1	3.2	3.6	3.3	3.1	3.1
● 岡山	2.5	2.6	2.4	2.5	2.4	2.4	2.7	2.6	2.5
✱ 広島	2.7	2.4	2.6	2.4	2.7	3.0	2.6	2.8	2.9
● 山口	3.2	3.4	3.0	2.9	2.9	3.3	3.1	3.2	3.2
+ 九州	2.5	2.6	2.6	2.5	2.5	2.5	2.7	2.8	2.6

【前期日程】西日本の国立大学 志願倍率 その2



	H18	H19	H20	H21	H22	H23	H24	H25	H26
◆ 鳥取	3.5	3.6	3.3	3.3	3.9	3.3	4.1	4.8	3.5
■ 島根	3.9	4.3	3.2	4.0	3.7	4.5	4.0	3.8	3.4
▲ 愛媛	3.9	3.0	2.7	2.7	2.6	2.6	2.5	3.1	2.9
● 香川	3.0	2.8	2.4	2.9	2.6	2.7	3.0	2.7	2.9
✱ 徳島	3.9	3.5	3.4	3.4	3.3	3.3	3.8	4.4	3.6
● 高知	3.9	3.4	3.4	3.4	3.4	3.4	3.9	3.3	3.2
+ 佐賀	2.9	2.8	3.4	3.6	2.9	2.8	3.1	3.2	3.1
▲ 長崎	2.9	2.7	2.6	2.5	2.5	2.6	3.0	2.7	2.8
▲ 熊本	2.9	3.5	3.5	2.8	2.9	2.9	3.0	2.7	2.7
○ 大分	4.7	3.8	3.4	4.0	4.8	2.9	3.6	3.2	3.4
□ 宮崎	2.8	3.0	3.6	3.5	3.0	4.1	3.7	3.7	3.3
▲ 鹿児島	2.8	2.7	2.8	2.7	2.7	2.9	2.6	3.0	2.9
✱ 広島	2.7	2.4	2.6	2.4	2.7	3.0	2.6	2.8	2.9